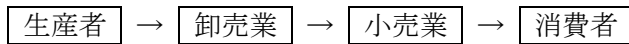


流通と価格

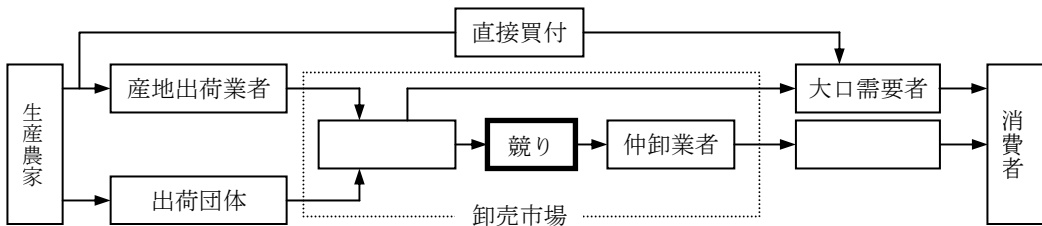
(1) 流通と商業

商品が生産者から消費者へ届く間の商品の流れを_____といい、その役割を持つものが_____である。

- ① _____業…生産者からまとめて仕入れた商品を、小売業者に売りさばく。問屋ともいう。
- ② _____業…商品を直接、消費者に販売する。



③ 野菜など農作物の流通



(2) 小売業者の現在

- ① デパート…豊富で幅広い商品を取りそろえた大規模店で、教育や情報のサービスも行うようになった。
- ② _____
_____方式を特長とする大量販売を行っている。商品を直接生産者から仕入れるなど、_____をはかっている。
- ③ _____
小型のスーパーマーケットで、長時間の営業を行っている。商品の販売だけでなく、_____の支払や_____を利用した通販などオンラインの特徴を生かしたサービスもできるようになった。また、銀行と提携して_____（現金自動支払機）を設置する店舗も増加した。
- ④ 生活共同組合…共同出資した組合員に販売する。卸売業者を通さず、まとめて仕入れ、安く販売する。また、生産者と協力して独自ブランドの開発も行うようになった。

流通と価格

(3) 貨幣の種類

- ① 金本位制度…国の保有する金の量に応じた量の貨幣を発行する制度
(第一次世界大戦まで多くの国で採用されていた)
- ② 管理通貨制度…保有する金の量に関係なく、政府が発行量を管理する制度
- ③ 日本の貨幣…日本銀行券(紙幣)と政府が発行する補助貨幣(硬貨)

(4) 価格と物価

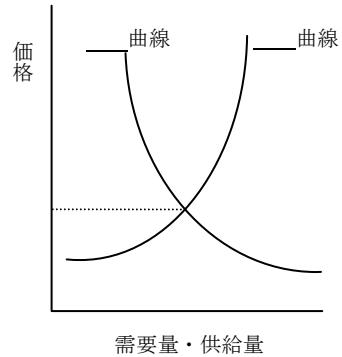
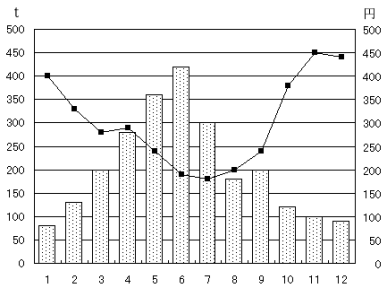
- ① 生産者価格 → 卸売価格 → 小売価格(消費者価格)
- ② 価格の種類

_____…鉄道料金・電気・ガス・水道など。変更には国や地方公共団体の認可が必要

_____…少数の企業が、ある商品の生産を独占し需要や供給に関係なく一方的に決められる価格

_____…需要量と供給量の関係で決定される市場価格

例 トマトの入荷量と価格の変動



- ③ 物価…各種の商品の価格を総合し、平均したものを物価という
物価指数 … 基準になる年の物価を 100 と表したときの指数
_____物価指数 … 企業間で取り引きされる商品の物価→景気の動向
_____物価指数 … 生活に直接必要な商品の物価→生活の安定度
- ④ 物価の変動
_____…物価が継続的に上昇する現象
_____…物価が継続的に下落する現象
_____…不景気下の物価上昇