

得点	演習問題			実施日	月 日	氏名
	第2次世界大戦 ⑧					

【1】 次の年表を見て、後の問いに答えなさい。

西暦	おもなできごと
(①)	A ニューヨークで株価が暴落し(③)が始まる
1931	B 満州事変がおこる
1932	C 五・一五事件
1933	D 日本の孤立化
1936	E 陸軍の青年将校が(④)を起こす
1937	F 日中戦争がおこる
1938	G (⑤)法が制定される
(②)	H 第2次世界大戦が始まる
1941	I 太平洋戦争が始まる
1945	J 8月6日広島に原爆投下
	K 8月9日長崎に原爆投下
	L 日本がポツダム宣言受諾

(1) 年表中の①～⑤にあてはまる数または語句を答えなさい。

- ①() ②()
 ③() ④()
 ⑤()

(2) 年表中の A について、次の文を読んで、各問いに答えなさい。

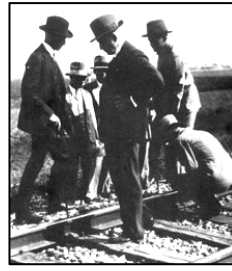
この不景気は、a 計画経済のしくみをとっていた(ア)をのぞく、世界の国々に広がっていった。各国政府はこれをきりぬけるためにさまざまな対策をとった。
 植民地を多くもっていたb (イ)やフランスの政府は、植民地と本国の結びつきを強め、アメリカの(ウ)大統領はc 賃金の引き上げや農産物の買い上げ、(エ)川の総合開発などをおこなった。
 これらの国にたいして、第1次大戦ですべての植民地を失った(オ)では、d ヒトラーが勢力をのぼし、軍備をすすめた。日本も(イ)やフランスの政策のため、工業製品の輸出も思うようにできず、不景気からの脱出は容易ではなかった。

- ① 文中の(ア)～(オ)にあてはまる語を答えなさい。
 ア()イ()
 ウ()エ()
 オ()
- ② 下線部 a の国の、この時代の指導者はだれですか。
 ()
- ③ 下線部 b のような政策を何といいますか。
 ()
- ④ 下線部 c のような政策を何といいますか。
 ()
- ⑤ 下線部 d のヒトラーが率いていた国民社会主義ドイツ労働者党を何といいますか。
 ()
- ⑥ 下線部 d のように、軍力で他国を侵略し、独裁政治をすすめる動きを何といいますか。
 ()
- ⑦ ⑥に対して社会主義者、労働組合、知識人や芸術家などが立場の違いをこえて団結し、民主主義を守ろうとした勢力を何といいますか。教科書外 ()

(3) 年表中の B について、次の問いに答えなさい。

- ① この事変の実情を明らかにするために、下の〔図1〕の人々が国際連盟から派遣された。この調査団の名前を答えなさい。
 ()
- ② 下の〔図2〕は、この事変により建国された国についての風刺画である。皇帝の椅子に座っている清の最後の皇帝の名前を答えなさい。
 ()
- ③ この当時、満州で実権を握っていた日本の軍隊の名前を答えなさい。
 ()

〔図1〕



〔図2〕



(4) 年表中の C について、次の問いに答えなさい。

- ① この事件で射殺された首相の名前を答えなさい。
 ()
- ② この事件により、戦前における日本の政党内閣が終わったとされているが、1918年、日本初の本格的な政党内閣を組織したのはだれですか。
 ()
- (5) 年表中の D について、日本はある組織から離脱したことを表している。その組織名を答えなさい。
 ()
- (6) 年表中の C・E によって政治に対する発言力が強くなったのは、何ですか。
 ()
- (7) 年表中の F について、次の問いに答えなさい。

- ① 日中戦争のきっかけとなった事件名を答えなさい。
 ()
- ② 当時、中国では、共産党と国民党(国民政府)の内戦が続いていたが、それぞれの政党の中心人物の名前を答えなさい。
 共産党() 国民党()
- ③ 日本の侵略に対し、両党が協力して結成したものは何ですか。
 ()
- (8) 年表中の H について、次の各問いに答えなさい。
- ① この戦争の直前にドイツが、ソ連と結んだ条約名を答えなさい。
 ()
- ② この戦争はドイツがどこに侵入して始まりましたか。
 ()
- ③ イギリスなど連合国に対し、ドイツやイタリアなどの国を何といいますか。
 ()
- ④ ドイツが1940年に占領した連合国の1つである国はどこですか。
 ()

得点		演習問題〔解答〕	実施日	月 日	氏名

【1】次の年表を見て、後の問いに答えなさい。

西暦	おもなできごと
(①)	A ニューヨークで株価が暴落し(③)が始まる
1931	B 満州事変がおこる
1932	C 五・一五事件
1933	D 日本の孤立化
1936	E 陸軍の青年将校が(④)を起こす
1937	F 日中戦争がおこる
1938	G (⑤)法が制定される
(②)	H 第2次世界大戦が始まる
1941	I 太平洋戦争が始まる
1945	J 8月6日広島に原爆投下
	K 8月9日長崎に原爆投下
	L 日本がポツダム宣言受諾

(1) 年表中の①～⑤にあてはまる数または語句を答えなさい。

- ①(**1929**) ②(**1939**)
 ③(**世界恐慌**) ④(**二・二六事件**)
 ⑤(**国家総動員**)

(2) 年表中のAについて、次の文を読んで、各問いに答えなさい。

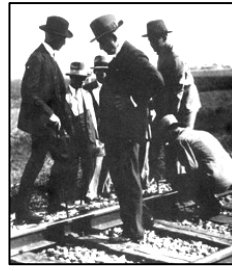
この不景気は、a 計画経済のしくみをとっていた(ア)をのぞく、世界の国々に広がっていった。各国政府はこれをきりぬけるためにさまざまな対策をとった。
 植民地を多くもっていたb(イ)やフランスの政府は、植民地と本国の結びつきを強め、アメリカの(ウ)大統領はc 賃金の引き上げや農産物の買い上げ、(エ)川の総合開発などをおこなった。
 これらの国にたいして、第1次大戦ですべての植民地を失った(オ)では、d ヒトラーが勢力をのぼし、軍備をすすめた。日本も(イ)やフランスの政策のため、工業製品の輸出も思うようにできず、不景気からの脱出は容易ではなかった。

- ① 文中の(ア)～(オ)にあてはまる語を答えなさい。
 ア(**ソビエト連邦**) イ(**イギリス**)
 ウ(**ルーズベルト**) エ(**テネシー**)
 オ(**ドイツ**)
- ② 下線部 a の国の、この時代の指導者はだれですか。
 (**スターリン**)
- ③ 下線部 b のような政策を何といいますか。
 (**ブロック経済**)
- ④ 下線部 c のような政策を何といいますか。
 (**ニューディール政策**)
- ⑤ 下線部 d のヒトラーが率いていた国民社会主義ドイツ労働者党を何といいますか。
 (**ナチス**)
- ⑥ 下線部 d のように、軍事力で他国を侵略し、独裁政治をすすめる動きを何といいますか。
 (**ファシズム**)
- ⑦ ⑥に対して社会主義者、労働組合、知識人や芸術家などが立場の違いをこえて団結し、民主主義を守ろうとした勢力を何といいますか。教科書外
 (**人民戦線**)

(3) 年表中のBについて、次の問いに答えなさい。

- ① この事変の実情を明らかにするために、下の〔図1〕の人々が国際連盟から派遣された。この調査団の名前を答えなさい。
 (**リットン調査団**)
- ② 下の〔図2〕は、この事変により建国された国についての風刺画である。皇帝の椅子に座っている清の最後の皇帝の名前を答えなさい。
 (**溥儀**)
- ③ この当時、満州で実権を握っていた日本の軍隊の名前を答えなさい。
 (**関東軍**)

〔図1〕



〔図2〕



(4) 年表中のCについて、次の問いに答えなさい。

- ① この事件で射殺された首相の名前を答えなさい。
 (**犬養毅**)
- ② この事件により、戦前における日本の政党内閣が終わったとされているが、1918年、日本初の本格的な政党内閣を組織したのはだれですか。
 (**原敬**)
- (5) 年表中のDについて、日本はある組織から離脱したことを表している。その組織名を答えなさい。
 (**国際連盟**)
- (6) 年表中のC・Eによって政治に対する発言力が強くなったのは、何ですか。
 (**軍隊**)
- (7) 年表中のFについて、次の問いに答えなさい。

- ① 日中戦争のきっかけとなった事件名を答えなさい。
 (**盧溝橋事件**)
- ② 当時、中国では、共産党と国民党(国民政府)の内戦が続いていたが、それぞれの政党の中心人物の名前を答えなさい。
 共産党(**毛沢東**) 国民党(**蒋介石**)
- ③ 日本の侵略に対し、両党が協力して結成したものは何ですか。
 (**抗日民族統一戦線**)

(8) 年表中のHについて、次の各問いに答えなさい。

- ① この戦争の直前にドイツが、ソ連と結んだ条約名を答えなさい。
 (**独ソ不可侵条約**)
- ② この戦争はドイツがどこに侵入して始まりましたか。
 (**ポーランド**)
- ③ イギリスなど連合国に対し、ドイツやイタリアなどの国を何といいますか。
 (**枢軸国**)
- ④ ドイツが1940年に占領した連合国の1つである国はどこですか。
 (**フランス**)