

奈良時代

(1) 奈良時代

- ① _____京…710年元明天皇が遷都。唐の都、長安に倣って建設された。



- ② _____…708年に造られた。我が国最初の貨幣。
(但し、現在は富本銭が最初との説が有力)



- ③ _____ア 630年～894年まで十数回派遣された。
イ 阿倍仲麻呂は、帰国できずに、唐の高官として一生を終えた。
- ④ 農民の生活…堅穴住居に住み、重税を課せられて生活は苦しく、土地を捨てて逃げるものも多く、土地が荒れ果てたため口分田が不足した。
- ⑤ 開墾の奨励…口分田の不足を補うため、開墾を奨励した。
ア _____[723年]
新しい開墾地は自分と子孫3代まで、従来のかんがい施設を利用した開墾地は1代に限りて私有を許した。
イ _____[743年]
開墾した土地の永久私有を許した。これによって公地公民の制はくずれ、私有地が増加、やがて荘園に発展していった。

(2) 聖武天皇の政治と天平文化

- ① 聖武天皇の天平年間を中心に、貴族中心の仏教文化が栄えた。これを天平文化という。
- ② 仏教… _____は仏教を信じ、仏教によって国を守る鎮護
国家の考えを持っていた。
ア 国分寺…聖武天皇は国ごとに国分寺・国分尼寺の建立を命じた。
イ _____…都に東大寺を建立。大仏を造った。
ウ 行基…各地をまわって仏教を広め、道路や橋を造った。
エ _____…唐の高僧で、渡航に何回も失敗し、失明しながらも日本に渡り、唐招提寺を建立、律宗を伝えた。



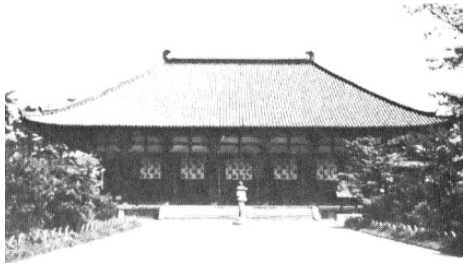
奈良時代

③ 建築

ア 東大寺法華堂

イ 唐招提寺金堂

〔唐招提寺〕

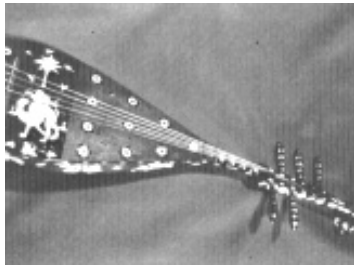


〔東大寺正倉院〕



ウ 東大寺_____院

三角形の角材を利用した_____造で、聖武天皇の遺品が収められている。また、西アジアやインドの影響もみられる。



④ 書物

ア _____ … 稗田阿礼が暗唱していたものを太安万侶が記録した。万葉がな(日本語)で書かれている。

イ _____ … 漢文(中国語)で書かれた公式の歴史書。舎人親王や太安万侶によってつくられた。

ウ 風土記 … 地方の特色を記録。現存しているものはあまり多くない。

エ _____ … 最古の和歌集で、柿本人麻呂や大伴家持らの4500首が収められている。史料として、苦しい農民の生活を詠った山上憶良の「_____」は重要。