

得点	演習問題			実施日	月 日	氏名
	単元名:日本の国のおこり ①					

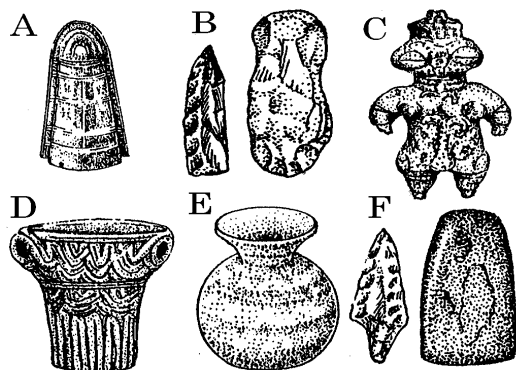
【1】下の図を見て、次の問いに答えなさい。

- ① キリストが生まれたと考えられた年をもとにした年号の数を何を何といますか。()
- ② ①の数え方では、キリストが生まれたと考えられた年より前を何を何といますか。()
- ③ ①の数え方では、キリストが生まれたと考えられた年から200年前をアルファベットと数字でどのように表しますか。()
- ④ ①の年号で100年をひとまとめにして数えるとき何という単位を使いますか。()
- ⑤ ④の方法では、例えば、平安京が作られた794年をどう表しますか。()
- ⑥ 6世紀は西暦何年から何年までといえますか。()
- ⑦ 日本の時代の名前のうち、明治・大正・昭和・平成などを何といますか。()
- ⑧ さらに大きな時代のひとまとまりで、下のA~Gのようなわけ方もありますが、このうちA~Fの時代の名前は何によってつけられた名前ですか。()
- ⑨ 次の時代を古い順にならべ、記号で答えなさい。
(→ → → → →)

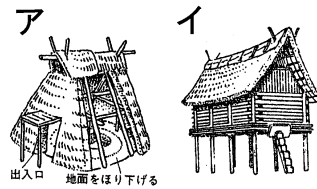
A 安土桃山時代	B 鎌倉時代	C 室町時代
D 奈良時代	E 江戸時代	F 飛鳥時代
G 平安時代		

- ⑩ ⑨の答えを「貴族の時代」と「武士の時代」に分けると、何と何の間で分かりますか。()

【2】下の図を見て、次の問いに答えなさい。



- ① 下の図のA~Fをそれぞれ何といますか。
A() B()
C() D()
E() F()
- ② また、A~Fは、ア旧石器時代(先土器時代)、イ縄文時代、ウ弥生時代のどの時代に使用されたものですか。記号で答えなさい。
A() B() C()
D() E() F()
- ③ 紀元前4世紀ごろ大陸から北九州に伝わった農耕は何ですか。()
- ④ 下の金印は江戸時代に発見されたものです。これは1世紀中ごろに、日本にあった小国が、中国の皇帝からもらったものだといわれています。
(ア) このときの中国は何という王朝ですか。()
(イ) 日本にあった小国は何ですか。()
- ⑤ 下の図アのような住居をなんといますか。()
- ⑥ 下の図イのような稲の穂をたくわえるための建物を何といますか。()



- ⑦ 3世紀ごろの日本で30余国を従えていた国は何ですか。()
- ⑧ ⑦の国を治めていた女王はだれですか。()
- ⑨ ⑧の人物が中国に使いを送ったことが記録されている中国の書物は何ですか。()
- ⑩ 大昔の人々が捨てた食べ物のかすや不用品が積もってできた遺跡を何といますか。()
- ⑪ 記録によると、当時中国の人々は日本を何とよんでいましたか。()

得点	演習問題〔解答〕	実施日	月	日	氏名

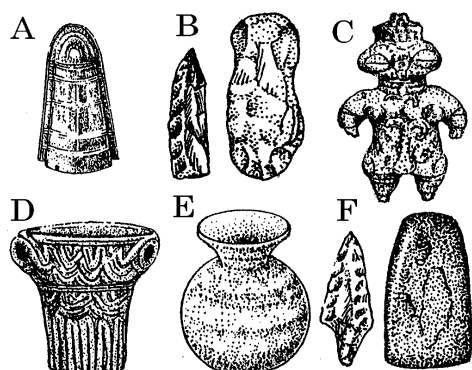
【1】下の図を見て、次の問いに答えなさい。

- ① キリストが生まれたと考えられた年をもとにした年号の数を何を何といますか。 (西暦)
- ② ①の数え方では、キリストが生まれたと考えられた年より前を何を何といますか。 (紀元前)
- ③ ①の数え方では、キリストが生まれたと考えられた年から200年前をアルファベットと数字でどのように表しますか。 (B.C.195年)
- ④ ①の年号で100年をひとまとめにして数えるとき何という単位を使いますか。 (世紀)
- ⑤ ④の方法では、例えば、平安京が作られた794年をどう表しますか。 (8世紀)
- ⑥ 6世紀は西暦何年から何年までといえますか。 (501年～600年)
- ⑦ 日本の時代の名前のうち、明治・大正・昭和・平成などを何といますか。 (元号)
- ⑧ さらに大きな時代のひとまとまりで、下のA～Gのようなわけ方もありますが、このうちA～Fの時代の名前は何によってつけられた名前ですか。 (政治の中心地)
- ⑨ 次の時代を古い順にならべ、記号で答えなさい。
(F → D → G → B → C → A → E)

A 安土桃山時代	B 鎌倉時代	C 室町時代
D 奈良時代	E 江戸時代	F 飛鳥時代
G 平安時代		

- ⑩ ⑨の答えを「貴族の時代」と「武士の時代」に分けると、何と何の間で分かれますか。 (GとB)

【2】下の図を見て、次の問いに答えなさい。



- ① 下の図のA～Fをそれぞれ何といますか。
A(銅鐸) B(打製石器)
C(土偶) D(縄文土器)
E(弥生土器) F(磨製石器)
- ② また、A～Fは、ア旧石器時代(先土器時代)、イ縄文時代、ウ弥生時代のどの時代に使用されたものですか。記号で答えなさい。
A(ウ) B(ア) C(イ)
D(イ) E(ウ) F(イ)

- ③ 紀元前4世紀ごろ大陸から北九州に伝わった農耕は何ですか。 (稲作)



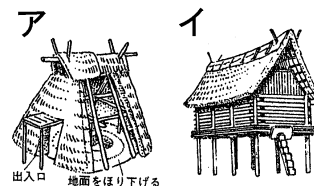
- ④ 下の金印は江戸時代に発見されたものです。これは1世紀中ごろに、日本にあった小国が、中国の皇帝からもらったものだといわれています。

- (ア) このときの中国は何という王朝ですか。 (漢)

- (イ) 日本にあった小国は何ですか。 (奴)

- ⑤ 下の図アのような住居をなんといますか。 (竪穴住居)

- ⑥ 下の図イのような稲の穂をたくわえるための建物を何といますか。 (高床倉庫)



- ⑦ 3世紀ごろの日本で30余国を従えていた国は何ですか。 (邪馬台国)

- ⑧ ⑦の国を治めていた女王はだれですか。 (卑弥呼)

- ⑨ ⑧の人物が中国に使いを送ったことが記録されている中国の書物は何ですか。 (魏志倭人伝)

- ⑩ 大昔の人々が捨てた食べ物のかすや不用品が積もってできた遺跡を何といますか。 (貝塚)

- ⑪ 記録によると、当時中国の人々は日本を何とよんでいましたか。 (倭)