

絶対暗記するプリント

日本の古代 ② [発展]

実施

/

氏名

- ① 群馬県の岩宿遺跡から発見された下の図Aのような石器を何といますか。 (打製石器)
- ② 大昔の人々が捨てた食べ物のかすや不用品が積もってできた遺跡を何といますか。 (貝塚)
- ③ 比較的低い温度で焼かれた黒褐色の下の図Bのような土器を何といますか。 (縄文土器)
- ④ ③がつくられたころ使用されていた下の図Cを何といますか。 (土偶)
- ⑤ ③がつくられたころ使用されていた下の図Dのような石器を何といますか。 (磨製石器)

[図A]



[図B]



[図C]

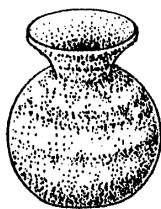


[図D]

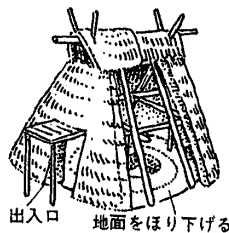


- ⑤ 青森県で発見された②のころの大規模な遺跡を何といますか。 (三内丸山遺跡)
- ⑥ 紀元前4世紀ごろ、大陸から北九州に伝わった農耕は何ですか。 (稲作)
- ⑦ ⑥と同じころ日本に伝わってきた金属器は何ですか。 (青銅器と鉄器)
- ⑧ 高い温度で焼かれた赤褐色の下の図Eのような土器を何といますか。 (弥生土器)
- ⑨ 当時の人々が住んでいた下の図Fのような住居をなんといますか。 (竪穴式住居)
- ⑩ 佐賀県にある弥生時代の環濠集落の遺跡を何といますか。 (吉野ヶ里遺跡)
- ⑪ 下の図Gのような稲の穂をたくわえるための建物を何といますか。 (高床倉庫)
- ⑫ このころ祭器として使用されていたと考えられる図Hを何といますか。 (銅鐸)

[図E]



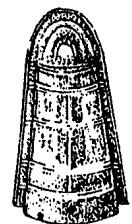
[図F]



[図G]



[図H]



- ⑬ 西暦57年、漢の国王が金印を与えたとされる当時の日本にあった国は何ですか。 (奴国)
- ⑭ ⑬が記されている中国の書物は何ですか。 (後漢書東夷伝)
- ⑮ 3世紀ごろの日本で30余国を従えていた国は何ですか。 (邪馬台国)
- ⑯ まじない(鬼道)によって⑮の国を治めていた女王はだれですか。 (卑弥呼)
- ⑰ ⑯の人物が使いを送ったことが記録されている中国の書物は何ですか。 (魏志倭人伝)
- ⑱ このころ中国は何という国に分かれて互いに争いをしていましたか。 (魏・呉・蜀)

絶対暗記するプリント

日本の古代 ② [発展]	実施 /	氏名
--------------	------	----

- ① 群馬県の岩宿遺跡から発見された下の図Aのような石器を何といますか。 ()
- ② 大昔の人々が捨てた食べ物のかすや不用品が積もってできた遺跡を何といますか。 ()
- ③ 比較的低い温度で焼かれた黒褐色の下の図Bのような土器を何といますか。 ()
- ④ ③がつくられたころ使用されていた下の図Cを何といますか。 ()
- ⑤ ③がつくられたころ使用されていた下の図Dのような石器を何といますか。 ()

〔図A〕



〔図B〕



〔図C〕

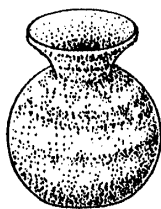


〔図D〕

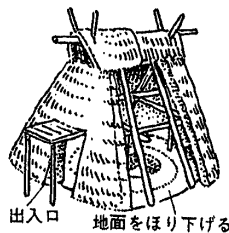


- ⑤ 青森県で発見された②のころの大規模な遺跡を何といますか。 ()
- ⑥ 紀元前4世紀ごろ、大陸から北九州に伝わった農耕は何ですか。 ()
- ⑦ ⑥と同じころ日本に伝わってきた金属器は何ですか。 ()
- ⑧ 高い温度で焼かれた赤褐色の下の図Eのような土器を何といますか。 ()
- ⑨ 当時の人々が住んでいた下の図Fのような住居をなんといますか。 ()
- ⑩ 佐賀県にある弥生時代の環濠集落の遺跡を何といますか。 ()
- ⑪ 下の図Gのような稲の穂をたくわえるための建物を何といますか。 ()
- ⑫ このころ祭器として使用されていたと考えられる図Hを何といますか。 ()

〔図E〕



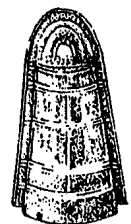
〔図F〕



〔図G〕



〔図H〕



- ⑬ 西暦57年、漢の国王が金印を与えたとされる当時の日本にあった国は何ですか。 ()
- ⑭ ⑬が記されている中国の書物は何ですか。 ()
- ⑮ 3世紀ごろの日本で30余国を従えていた国は何ですか。 ()
- ⑯ まじない(鬼道)によって⑮の国を治めていた女王はだれですか。 ()
- ⑰ ⑯の人物が使いを送ったことが記録されている中国の書物は何ですか。 ()
- ⑱ このころ中国は何という国に分かれて互いに争いをしていましたか。 ()