

絶対暗記するプリント

日本の古代 ①〔基礎〕

実施

／

氏名

- ① 日本に旧石器時代があったことが明らかになった群馬県の遺跡を何とといいますか。 (岩宿遺跡)
- ② 旧石器時代に使用された下の図Aのような石器を何とといいますか。 (打製石器)
- ③ 約1万年前まで大陸と地続きだったことがわかる長野県の湖は何ですか。 (野尻湖)
- ④ 大昔の人々が捨てた食べ物のかすや不用品が積もってできた遺跡を何とといいますか。 (貝塚)
- ⑤ 比較的低い温度で焼かれた黒褐色の下の図Bのような土器を何とといいますか。 (縄文土器)
- ⑥ ⑤が使用されていた約1万年前から約2400年前までを何時代とといいますか。 (縄文時代)
- ⑦ ⑤がつくられたころ使用されていた下の図Cを何とといいますか。 (土偶)
- ⑧ ⑤がつくられたころ使用されていた下の図Dのような石器を何とといいますか。 (磨製石器)
- ⑨ 青森県で発見された④が使用されていたころの大規模な遺跡を何とといいますか。 (三内丸山遺跡)

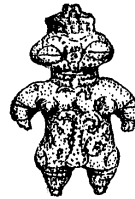
〔図A〕



〔図B〕



〔図C〕

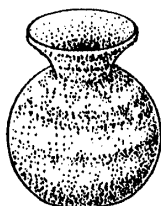


〔図D〕

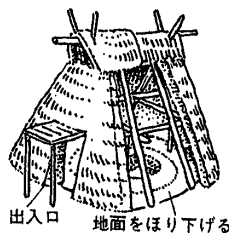


- ⑩ 紀元前4世紀ごろ、大陸から北九州に伝わった農耕は何ですか。 (稲作)
- ⑪ ⑩と同じころ日本に伝わってきた金属器は何ですか。 (青銅器と鉄器)
- ⑫ 紀元前4世紀から3世紀ころまでの約600年間を何時代とといいますか。 (弥生時代)
- ⑬ 高い温度で焼かれた赤褐色の下の図Eのような土器を何とといいますか。 (弥生土器)
- ⑭ 当時の人々が住んでいた下の図Fのような住居をなんとといいますか。 (竪穴式住居)
- ⑮ 下の図Gのような稲の穂をたくわえるための建物を何とといいますか。 (高床倉庫)
- ⑯ ⑭や⑮が発見された佐賀県にある、このころの遺跡を何とといいますか。 (吉野ヶ里遺跡)
- ⑰ このころ祭器として使用されていたと考えられる図Hを何とといいますか。 (銅鐸)

〔図E〕



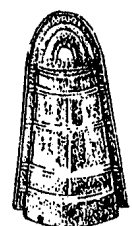
〔図F〕



〔図G〕



〔図H〕



絶対暗記するプリント

日本の古代 ①〔基礎〕

実施

/

氏名

- ① 日本に旧石器時代があったことが明らかになった群馬県の遺跡を何とといいますか。()
- ② 旧石器時代に使用された下の図Aのような石器を何とといいますか。()
- ③ 約1万年前まで大陸と地続きだったことがわかる長野県の湖は何ですか。()
- ④ 大昔の人々が捨てた食べ物のかすや不用品が積もってできた遺跡を何とといいますか。()
- ⑤ 比較的低い温度で焼かれた黒褐色の下の図Bのような土器を何とといいますか。()
- ⑥ ⑤が使用されていた約1万年前から約2400年前までを何時代とといいますか。()
- ⑦ ⑤がつくられたころ使用されていた下の図Cを何とといいますか。()
- ⑧ ⑤がつくられたころ使用されていた下の図Dのような石器を何とといいますか。()
- ⑨ 青森県で発見された④が使用されていたころの大規模な遺跡を何とといいますか。()

〔図A〕



〔図B〕



〔図C〕

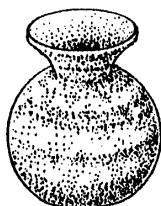


〔図D〕

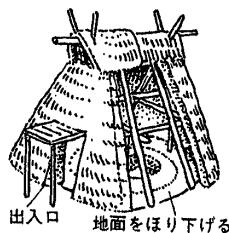


- ⑩ 紀元前4世紀ごろ、大陸から北九州に伝わった農耕は何ですか。()
- ⑪ ⑩と同じころ日本に伝わってきた金属器は何ですか。()
- ⑫ 紀元前4世紀から3世紀ころまでの約600年間を何時代とといいますか。()
- ⑬ 高い温度で焼かれた赤褐色の下の図Eのような土器を何とといいますか。()
- ⑭ 当時の人々が住んでいた下の図Fのような住居をなんとといいますか。()
- ⑮ 下の図Gのような稲の穂をたくわえるための建物を何とといいますか。()
- ⑯ ⑭や⑮が発見された佐賀県にある、このころの遺跡を何とといいますか。()
- ⑰ このころ祭器として使用されていたと考えられる図Hを何とといいますか。()

〔図E〕



〔図F〕



〔図G〕



〔図H〕

