

# 日本の国のおこり

## (1) 日本のあけぼの

### ① 野尻湖の発掘調査

1962年から数回にわたって、長野県の野尻湖の発掘調査が行われた。その結果、\_\_\_\_\_象や\_\_\_\_\_の化石が発見され、氷河期には、海面が現在より 100m 以上も低く、当時の日本列島は大陸と地続きで、大陸にいた大型の動物が日本に渡ってきていたことが確認された。約1万年前に氷河期が終わり海面が上昇して、大陸と切り離された。

- ② \_\_\_\_\_時代… 数十年前～約1万年前。まだ、大陸と地続きで、ナウマン象や、おおつものじかを追って、人類が移住してきた。土器の使用が始まる前なので、先土器時代ともいう。1949年に、群馬県の\_\_\_\_\_で、関東ローム層の中から初めて、\_\_\_\_\_が発見され、日本にも旧石器時代が存在したことが確認された。



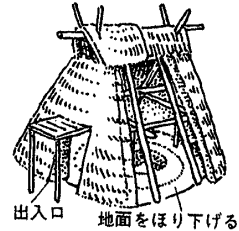
### ③ 縄文時代…約1万年前～紀元前4世紀

\_\_\_\_\_…縄目のもようがあることから、こう呼ばれる。黒褐色で、厚くてもろい。また、図のような土偶も使用された。

[ \_\_\_\_\_ ]

[ \_\_\_\_\_ ]

[ \_\_\_\_\_ ]



生活… 狩漁や採集中心で、台地にむらをつくり、竪穴住居に住んでいた。

貝塚… 食べ物の残りかすを捨てた\_\_\_\_\_があり、人骨や道具も発見され、当時を知る手がかりになる。

社会… 貧富や身分の差はなく、平等であった。

遺跡… 大森貝塚(東京)・三内丸山遺跡(青森)など



# 日本の国のおこり

④ 弥生時代…紀元前4世紀～紀元3世紀ごろまで、稲作と金属器の使用が特徴。

\_\_\_\_\_…紀元前4世紀ごろ、大陸から北九州に稲作が伝わった。

生活… 低地に水田をつくり、定住生活し、高床式の倉庫をつくった。

\_\_\_\_\_…うすくて固く、簡単なもようがみられる。

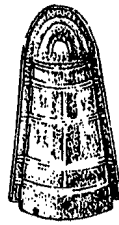
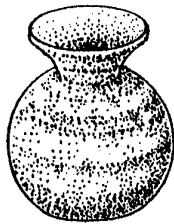
金属器…同じころ、金属器も伝わり、\_\_\_\_\_器には銅剣・銅矛・銅鏡・銅鐸があり、おもに祭りの道具として、また、\_\_\_\_\_器は武器や工具として使われた。

遺跡… 登呂遺跡(静岡)、吉野ヶ里遺跡(佐賀)など

[ \_\_\_\_\_ ]

[ \_\_\_\_\_ ]

[ \_\_\_\_\_ ]



## (2) 国のおこり

① 社会の変化…稲作が広まるとむらがつくられ、共同作業を指導する者が現れ、身分の差が生じた。また、生産量や蓄えの多少により、貧富の差も生じるようになった。

② 国の発生… 強い村は、周辺の弱い村を従え、小さな国が生まれた。また、国の指導者は指導者は豪族や王となって、力を持つようになった。

## (3) 中国からみた日本

① 漢書地理志… 楽浪郡の向こうの海に、倭人が住んでいる。100余りの小国に分かれている。

② \_\_\_\_\_… 倭の \_\_\_\_\_ 国が貢ぎ物を持ってやってきたので、後漢の光武帝は金印を授けた。金印は、江戸時代に博多湾の志賀島から発見された。



③ \_\_\_\_\_… \_\_\_\_\_ の女王 \_\_\_\_\_ は 30 余りの国を従え、239 年中国の魏に使いを送った。邪馬台国の位置は、北九州説と大和説があり、いまだにわかっていない。