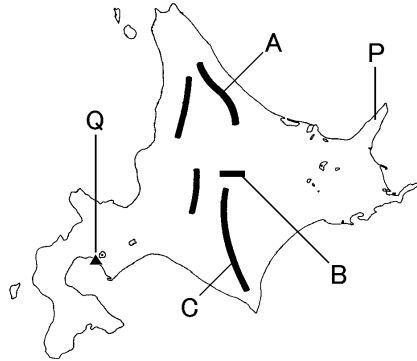


得点		演習問題	実施日	月 日	氏名	
		北海道の特色 ②				

【1】右の地図を見て、次の問いに答えなさい。

① 地図中に A～C で示した山地・山脈を何といいますか。

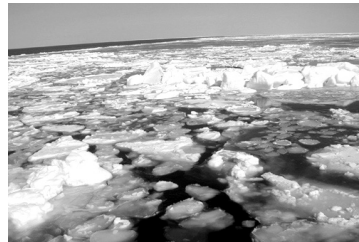
A()
B()
C()



② 地図中の P は 2005 年にユネスコの世界遺産に登録された半島である。この半島の名前を答えなさい。
()

③ 地図中の Q は 2000 年に噴火したが度重なる噴火に対して防災マップを作成し被害も徐々に少なくなってきた。この火山名を答えなさい。
()

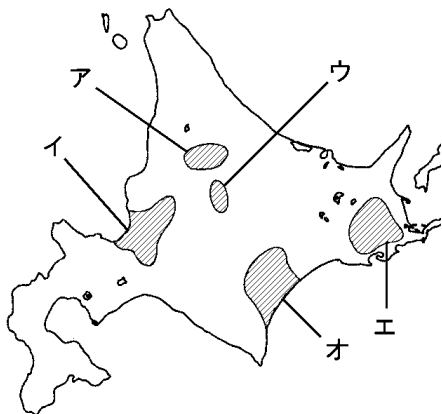
④ 右の写真の流水がおしよせる海岸を地図中に○で示しなさい。



⑤ 北海道の気候の説明として、あやまっているものを次のア～エから1つ選びなさい。
()

- ア 夏が短く冬が長い冷帯に属する。
- イ 内陸部では特に冬の気温が下がる。
- ウ 梅雨の時期に集中豪雨による被害が大きい。
- エ 日本海側は季節風の影響で冬に雪が降る。

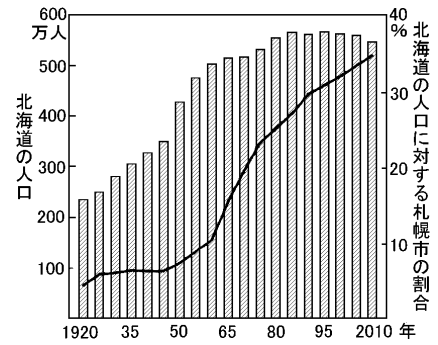
【2】下の地図を見て、次の問いに答えなさい。



① 次の各文にあてはまる農業地域を、地図中のア～オからそれぞれ選びなさい。また、その地名も答えなさい。

- A 日本最大の畑作地域で気温の低い地域での栽培に適したてんさい・小麦などを大規模に栽培している。
() ()
- B 客土による土地改良などによって米の栽培が可能となり、日本有数の米の産地となった。
() ()
- C 夏のすずしい気候や広い土地を生かした酪農や混合農業がさかんである。
() ()

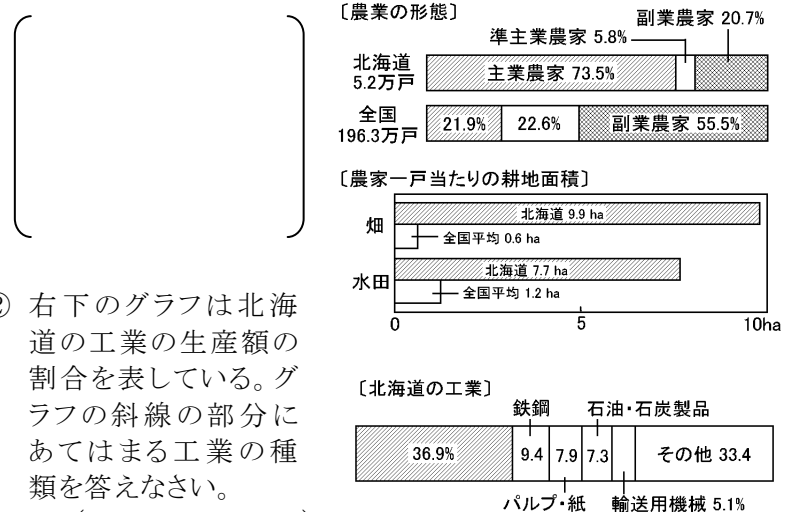
【3】下の棒グラフは北海道の人口を、折れ線グラフは北海道の人口に対する札幌市の人口の割合を表している。次の問いに答えなさい。



- ① 1920年と比べて、2010年の北海道の人口はおよそ何倍になりましたか。
() () 倍
- ② 2010年の札幌市の人口は、およそ何万人だと推測できますか。下から選び記号で答えなさい。
()
ア 約 140 万人 イ 約 190 万人 ウ 約 220 万人
- ③ 札幌市は政令都市としては全国で何番目に人口が多い都市ですか。
() () 番目
- ④ 札幌市で毎年 2 月に開催され、多くの人を訪れるまつりは何ですか。
() ()
- ⑤ 札幌市の中心部の歩道は冬でも雪がとけて歩きやすくなっている。これは何というしくみを取り入れているためか、カタカナで答えなさい。
() ()
- ⑥ 北海道の先住民族を何といいますか。
() ()
- ⑦ 北海道の開拓のために送られてきた、農業を行うとともに兵士の役割も果たした人々を何といいますか。
() ()

【4】右のグラフを見て、次の問いに答えなさい。

① 右のグラフは北海道と全国の農家を、農家の形態と耕地面積の点から比べたものである。グラフから読み取れる北海道の農業の特色を、簡単に説明しなさい。



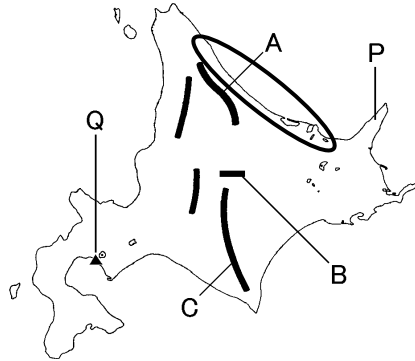
- ② 右下のグラフは北海道の工業の生産額の割合を表している。グラフの斜線の部分にあてはまる工業の種類を答えなさい。
() ()
- ③ 北海道で②の工業が盛んである理由を簡単に説明しなさい。
() ()

得点	演習問題〔解答〕	実施日	月 日	氏名

【1】右の地図を見て、次の問いに答えなさい。

① 地図中に A～C で示した山地・山脈を何といいますか。

- A(北見山地)
- B(石狩山地)
- C(日高山脈)



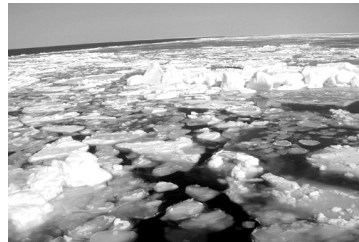
② 地図中の P は 2005 年にユネスコの世界遺産に登録された半島である。この半島の名前を答えなさい。

(知床半島)

③ 地図中の Q は 2000 年に噴火したが度重なる噴火に対して防災マップを作成し被害も徐々に少なくなってきた。この火山名を答えなさい。

(有珠山)

④ 右の写真の流氷がおしよせる海岸を地図中に○で示しなさい。

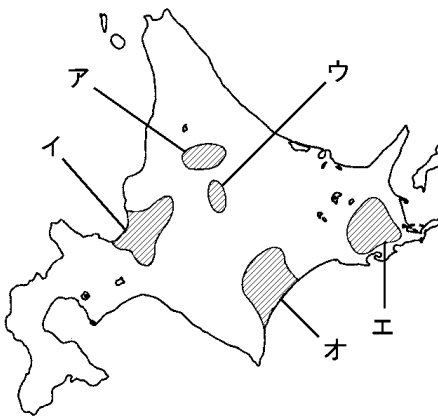


⑤ 北海道の気候の説明として、あやまっているものを次のア～エから1つ選びなさい。

(ウ)

- ア 夏が短く冬が長い冷帯に属する。
- イ 内陸部では特に冬の気温が下がる。
- ウ 梅雨の時期に集中豪雨による被害が大きい。
- エ 日本海側は季節風の影響で冬に雪が降る。

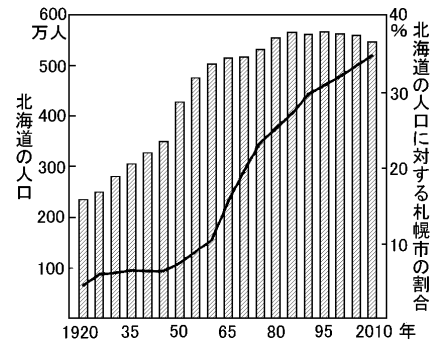
【2】下の地図を見て、次の問いに答えなさい。



① 次の各文にあてはまる農業地域を、地図中のア～オからそれぞれ選びなさい。また、その地名も答えなさい。

- A 日本最大の畑作地域で気温の低い地域での栽培に適したてんさい・小麦などを大規模に栽培している。
(オ) (十勝平野)
- B 客土による土地改良などによって米の栽培が可能となり、日本有数の米の産地となった。
(イ) (石狩平野)
- C 夏のすずしい気候や広い土地を生かした酪農や混合農業がさかんである。
(エ) (根釧台地)

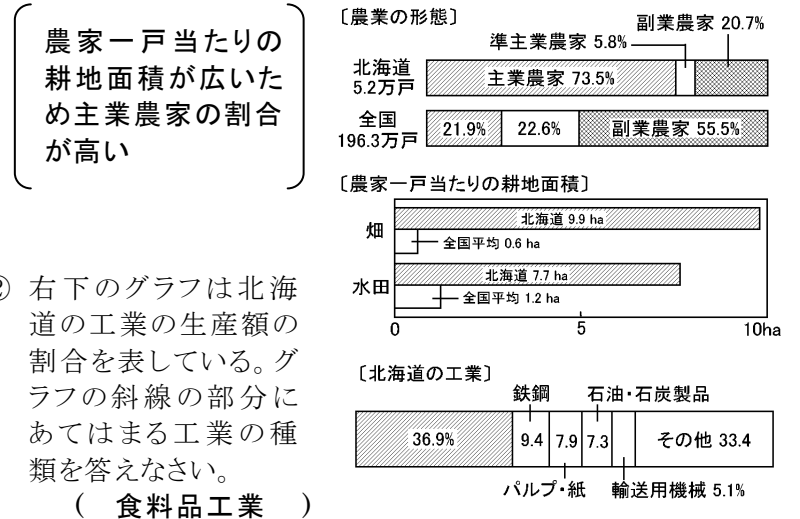
【3】下の棒グラフは北海道の人口を、折れ線グラフは北海道の人口に対する札幌市の人口の割合を表している。次の問いに答えなさい。



- ① 1920年と比べて、2010年の北海道の人口はおよそ何倍になりましたか。 $550 \text{ 万人} \div 230 \text{ 万人} = 2.4$ (2.4 倍)
- ② 2010年の札幌市の人口は、およそ何万人だと推測できますか。下から選び記号で答えなさい。
 $550 \text{ 万人} \times 0.35 = 192.5 \text{ 万人}$
ア 約 140 万人 イ 約 190 万人 ウ 約 220 万人
- ③ 札幌市は政令都市としては全国で何番目に人口が多い都市ですか。 横浜・大阪・名古屋に次ぐ (4 番目)
- ④ 札幌市で毎年 2 月に開催され、多くの人を訪れるまつりは何ですか。 (札幌雪まつり)
- ⑤ 札幌市の中心部の歩道は冬でも雪がとけて歩きやすくなっている。これは何というしくみを取り入れているためか、カタカナで答えなさい。 (ロードヒーティング)
- ⑥ 北海道の先住民族を何といいますか。 (アイヌ民族)
- ⑦ 北海道の開拓のために送られてきた、農業を行うとともに兵士の役割も果たした人々を何といいますか。 (屯田兵)

【4】右のグラフを見て、次の問いに答えなさい。

① 右のグラフは北海道と全国の農家を、農家の形態と耕地面積の点から比べたものである。グラフから読み取れる北海道の農業の特色を、簡単に説明しなさい。



- ② 右下のグラフは北海道の工業の生産額の割合を表している。グラフの斜線の部分にあてはまる工業の種類を答えなさい。
(食料品工業)
- ③ 北海道で②の工業が盛んである理由を簡単に説明しなさい。
(原料となる農産物や水産物の生産が多いから)