

世界と日本の農業・水産業

(1) 日本各地の農業

① 日本の農業

_____作中心(コシヒカリなど_____米の生産が増加)

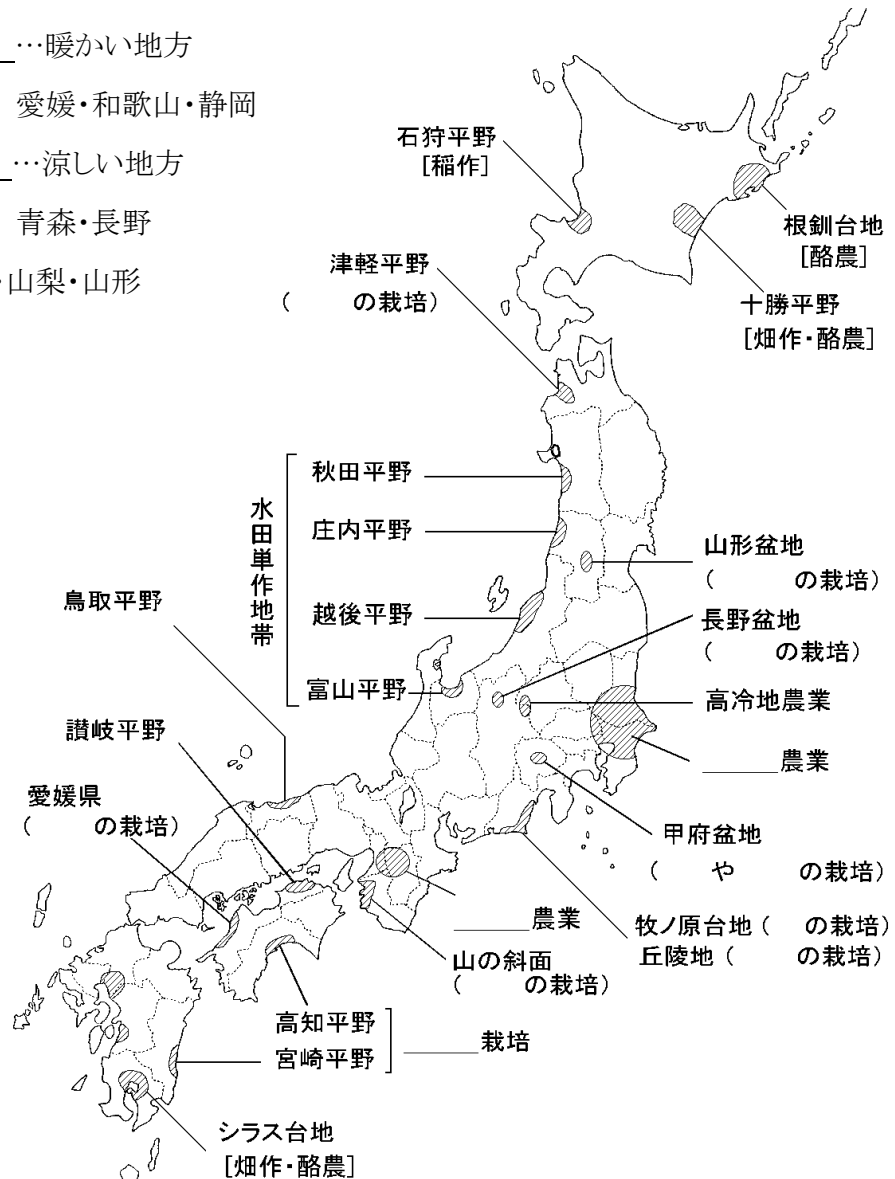
北陸・東北地方の日本海側→_____地帯

② 野菜の生産

- ア _____ …大都市周辺で行なう野菜・草花づくり
- イ _____ …暖かい気候とビニルハウスなどの利用
(_____園芸農業・ _____園芸農業)
- ウ _____農業(抑制栽培)…涼しい気候を利用した高原野菜

③ 果樹栽培…扇状地や丘陵地など

- ア _____ …暖かい地方
愛媛・和歌山・静岡
- イ _____ …涼しい地方
青森・長野
- ウ ぶどう・もも…山梨・山形



世界と日本の農業・水産業

(2) 食料自給率

① 国内で消費する食料のうち、自分の国で生産できる割合を食料_____という。

② 食生活の変化… _____ → _____

③ 食料の輸入自由化

1980年代後半に輸入自由化

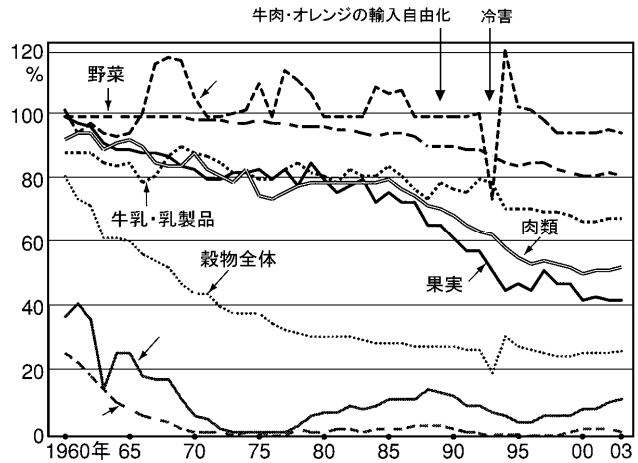
④

ほぼ 100% 自給できるもの

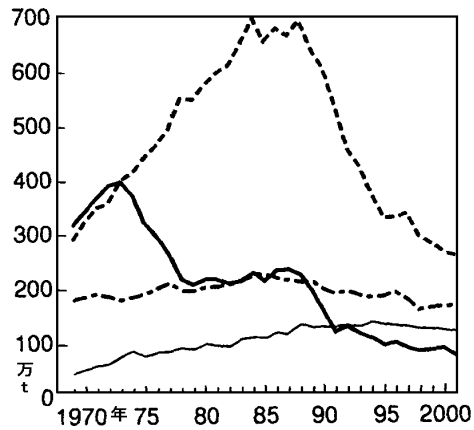
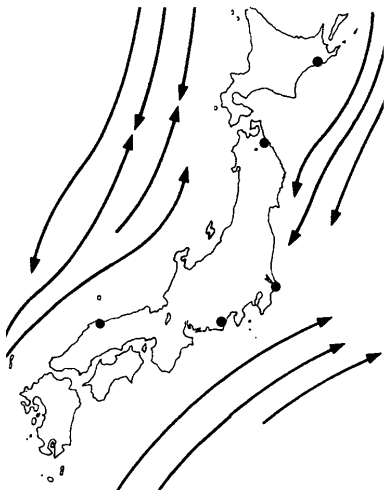
減少傾向が続いているもの

自給率が 20% 未満のもの

ほぼ全量を輸入にたよっているもの



(3) 日本の水産業



_____水域…1970年初めに世界各国が 200 カイリの経済水域を宣言し始めた。

今後の水産業…とる漁業から育てる漁業へ(_____・_____)

