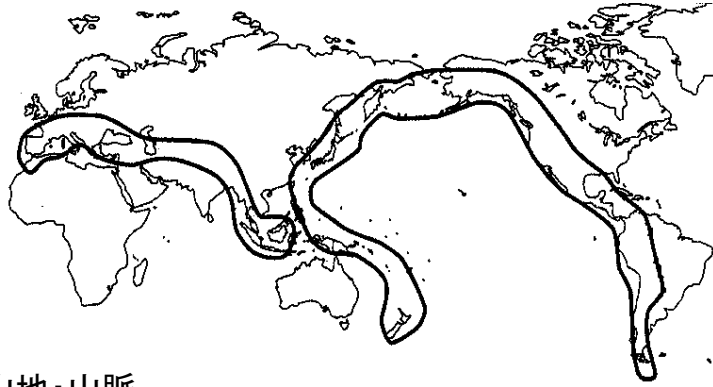


# 日本の自然

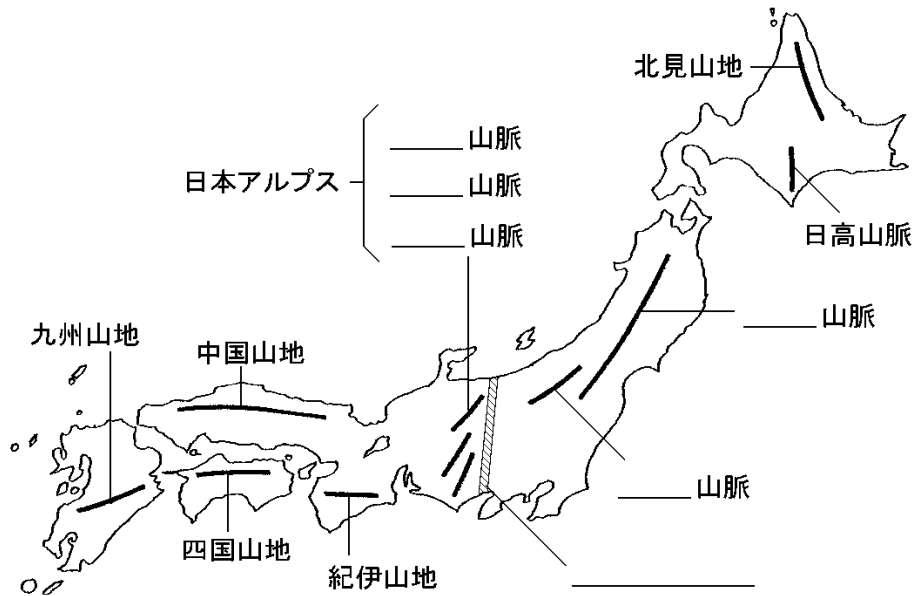
## (1) 世界の造山帯

- ① \_\_\_\_\_造山帯・・・\_\_\_\_\_山脈・アンデス山脈など
- ② \_\_\_\_\_・\_\_\_\_\_造山帯



## (2) 日本の山地・山脈

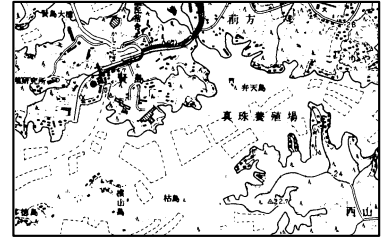
- ① 山がちな日本・・・国土の約\_\_\_\_\_が山地や丘陵である。
- ② 3000m級の山々が連なる\_\_\_\_\_、東北地方を背骨のように走る\_\_\_\_\_山脈
- ③ 九州などには世界一のカルデラをもつ\_\_\_\_\_山や桜島(御岳)・霧島(新燃岳)・火砕流で多くの犠牲者が出た雲仙(普賢岳)など活発な火山が多い。
- ④ 日本アルプスのすぐ東側にある\_\_\_\_\_で、地質学上の東日本と西日本に分けられる。



# 日本の自然

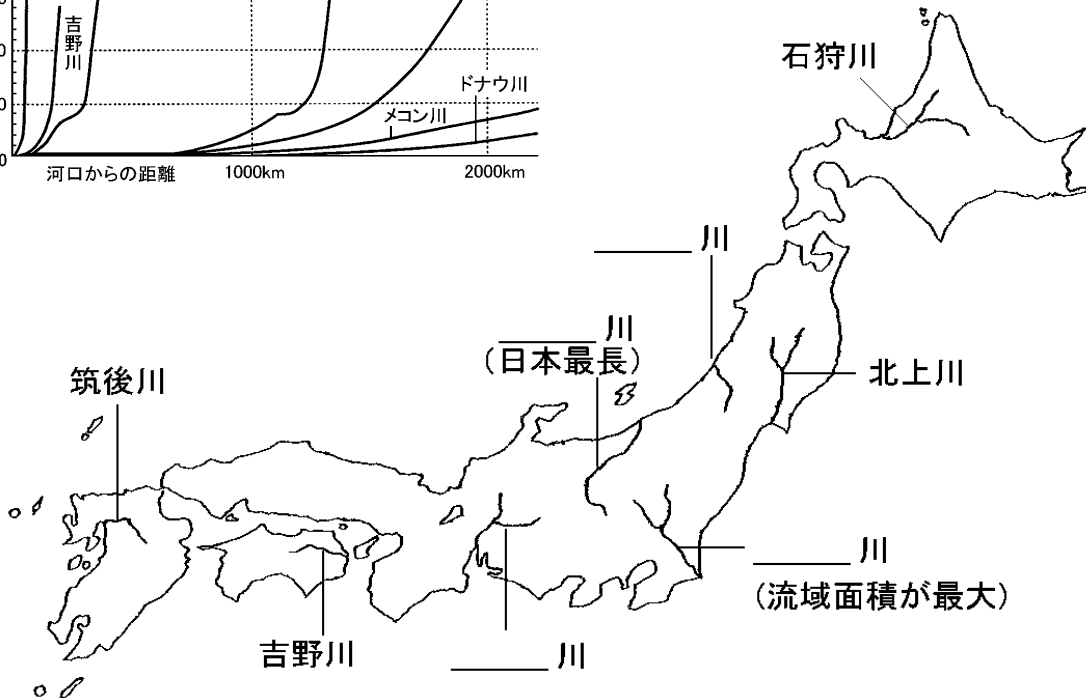
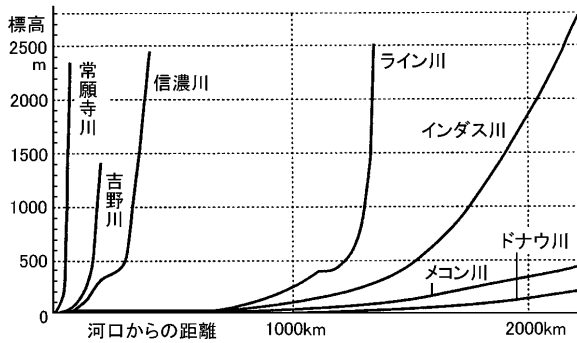
## (3) 海・海流

- ① \_\_\_\_\_海岸・・・\_\_\_\_\_海岸(岩手県)や志摩半島(三重県)、若狭湾(京都府)など
- ② 砂浜海岸・・・九十九里浜(千葉県)や鳥取砂丘
- ③ 日本 \_\_\_\_\_・・・深さ 8000m を超える深い海底
- ④ \_\_\_\_\_・・・東シナ海などに広がっている深さ 200mまでの浅い海底
- ⑤ 暖流の \_\_\_\_\_海流( )と寒流の \_\_\_\_\_海流( )



## (4) 日本の河川

- ① 日本の川は、国土が細長く、中央に山脈があるため、山から海までの距離が \_\_\_\_\_く、一般に \_\_\_\_\_である。また、季節によって降水量が変化するため水量の変化も大きい。
- ② 河川の上流に多目的の \_\_\_\_\_をつくり、 \_\_\_\_\_や治水が行われてきた。



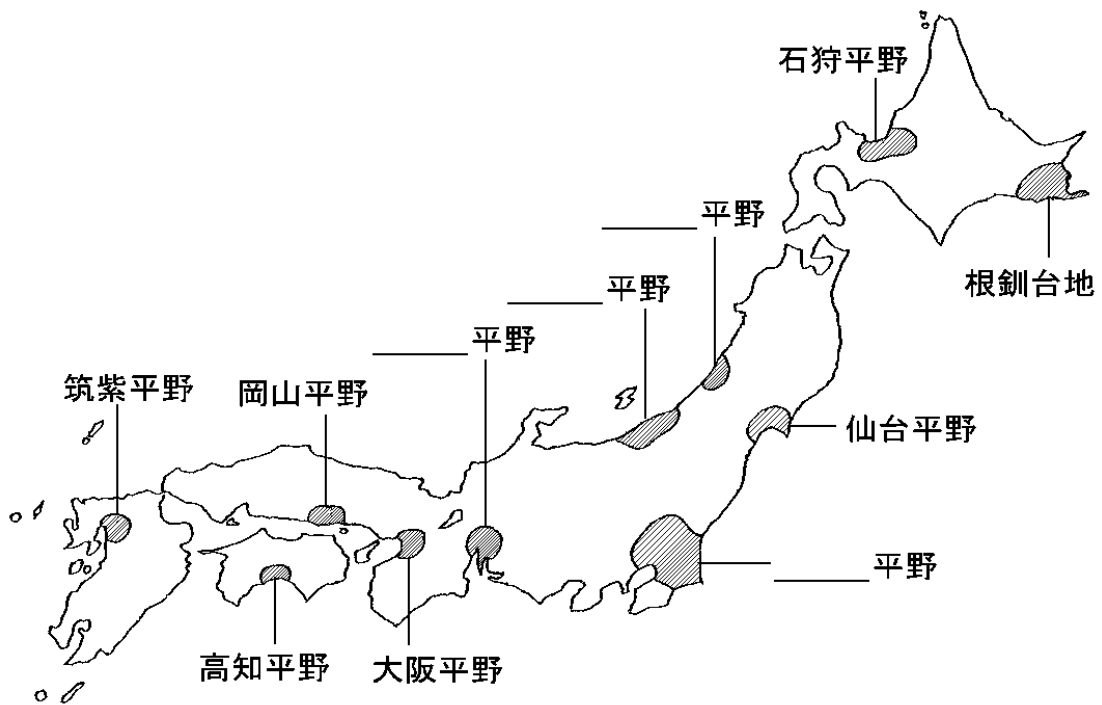
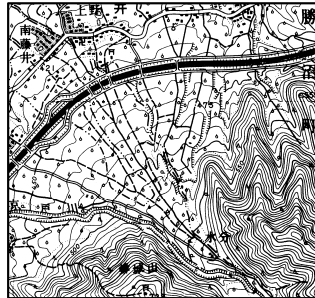
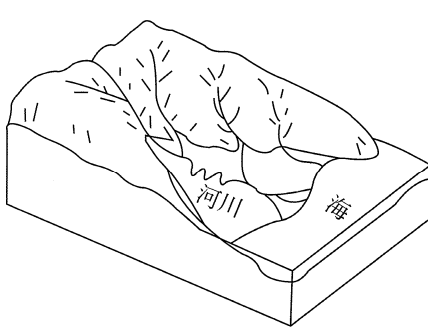
# 日本の自然

## (5) 日本の平野

- ① 平地は国土の約4分の1で、海に面した\_\_\_\_\_と内陸部の\_\_\_\_\_がある。
- ② 平野の低地では水が得やすいので\_\_\_\_\_が、台地では畑が作られている。
- ③ 河川が山間部から平地に出るところには\_\_\_\_\_がみられるところが多く、一般に水はけがよいので\_\_\_\_\_園に利用されている。一方、河口付近では\_\_\_\_\_が、見られる。

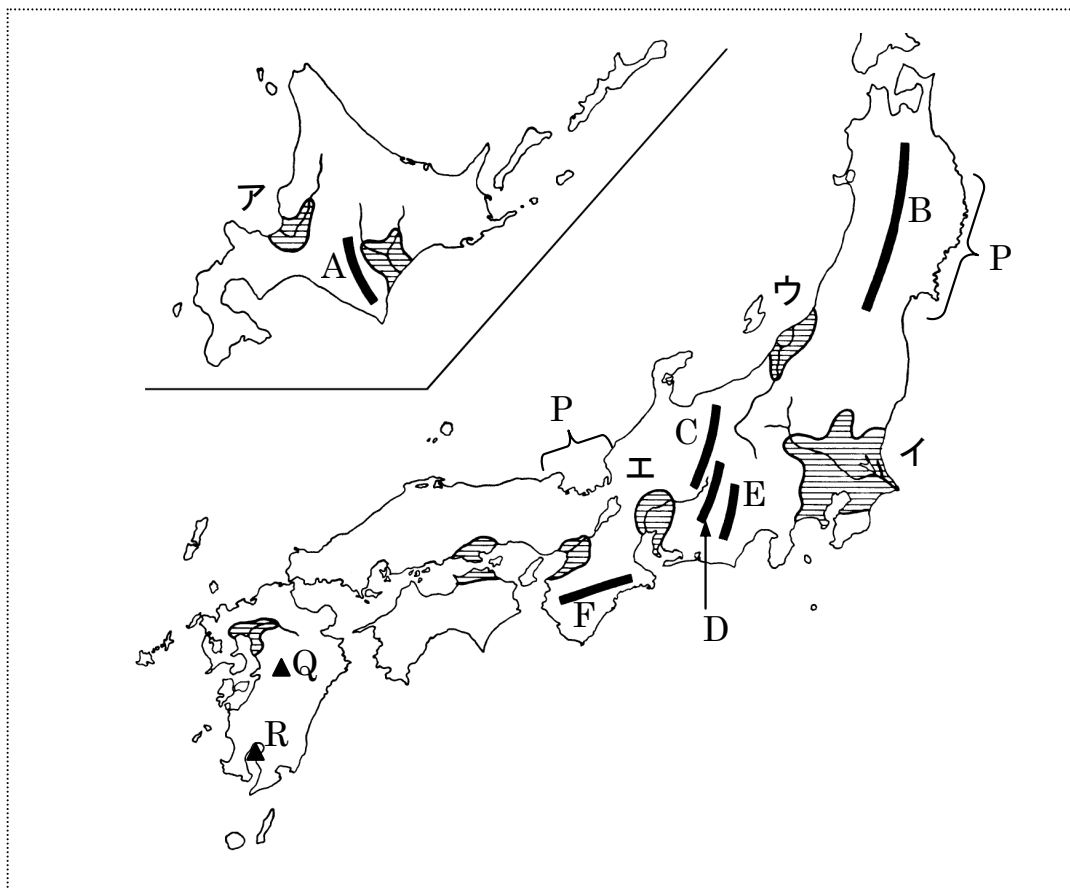
《扇状地の地形図》

《三角州の地形図》



# 日本の自然

【1】下の日本地図について、次の問いに答えなさい。



① 地図中のA～Fの山脈・山地をそれぞれ答えなさい。

A( 山脈) B( 山脈) C( 山脈)  
D( 山脈) E( 山脈) F( 山地)

② ア～エの平野とそこを流れている河川をそれぞれ答えなさい。

ア( 平野・川) イ( 平野・川)  
ウ( 平野・川) エ( 平野・川)

③ 日本の河川は外国と比較をしてどのような特徴がありますか。

( )

④ 地図中Pのような出入りの多い複雑な海岸を何といいますか。

( )

⑤ 東シナ海に広がる深さ200mまでの浅い海底を何といいますか。

( )

⑥ 日本の南岸を北上する暖流と、東岸を南下する寒流をそれぞれ何といいますか。

暖流( ) 寒流( )

⑦ 地図中のQ・Rの▲は代表的な火山です。それぞれ名前を答えなさい。

(Q R )