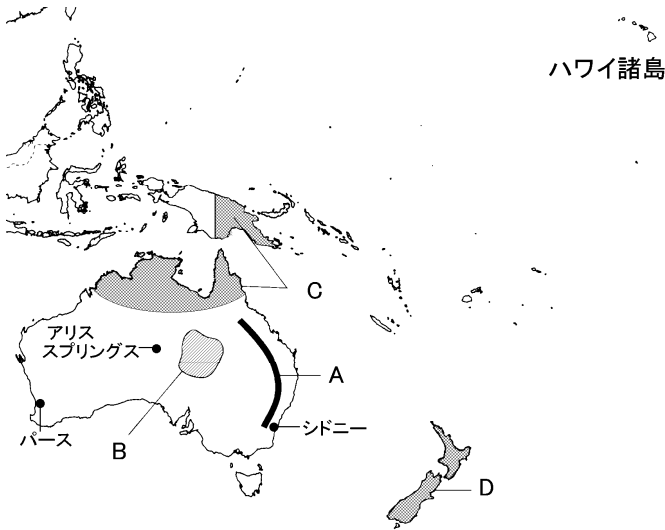


得点	演習問題	実施日	月 日	氏名

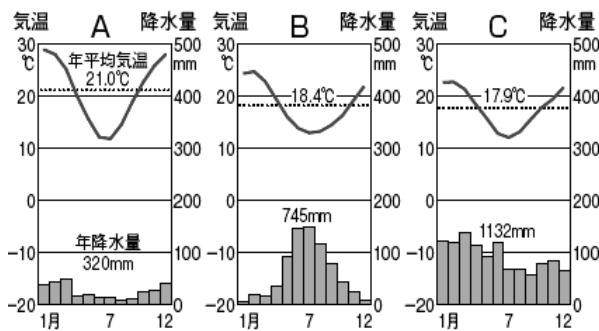
【1】 次の文や地図・グラフについて、次の問いに答えなさい。

オセアニア州はオーストラリア大陸と a 太平洋に広がる島々で構成されている。b オーストラリア大陸は、年降水量500mm以下の草原やさばく地域が大陸全体の3分の2をしめている。オーストラリア大陸はもっとも小さな大陸である。この大陸の c 東側には南北に連なる山脈がある。また、オーストラリア大陸では乾燥帯・温帯・d 冷帯の気候がみられる。



- 下線部 a について、ハワイ諸島、イースター島、ニュージーランドを含んだ三角形の広大な地域を何といますか。()
- 下線部 b について、このためオーストラリア大陸は何と呼ばれていますか。()
- 右上のグラフは地図中のシドニー、パース、アリススプリングスの気候を表したものです。それぞれどのグラフですか。記号を答えなさい。

シドニー() パース() アリススプリングス()



- 下線部 c、すなわち地図中の A の山脈の名を次のア～オから1つ選び記号で答えなさい。()
 ア アンデス山脈 イ グレートデイバイディング山脈
 ウ ヒマラヤ山脈 エ アルプス山脈 オ ロッキー山脈
- 地図中 B の盆地の名を答えなさい。()
- 地図中の C と D の地域の気候帯をそれぞれ答えなさい。C() D()
- 下線部 d の語句は誤っている。正しい語句を答えなさい。()
- 地図中のハワイ諸島のような火山の噴火でできた島を何といますか。()

【2】 オーストラリアについて、次の問いに答えなさい。

- オーストラリアの国旗は下のどれですか。また、このことからオーストラリアがどこの国の植民地から独立したことがわかりますか。その国名を答えなさい。



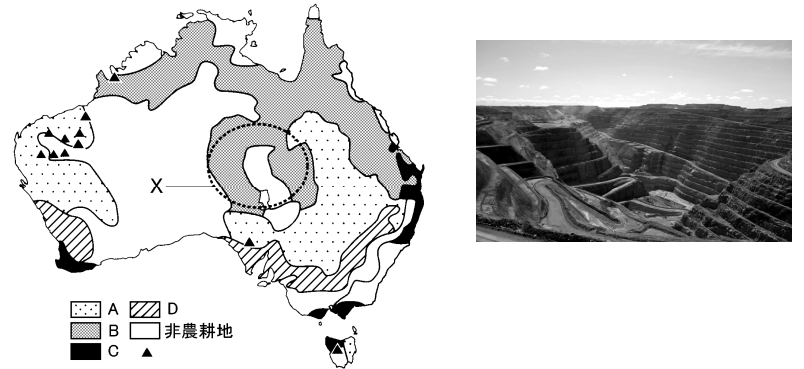
- 1993年にオーストラリアでは先住民に対して以前の居留地域の先住権や所有権を認めた。このオーストラリアの先住民を何といますか。()
- オーストラリアでは20世紀はじめから1970年代まで、ヨーロッパ系以外の移民を制限する政策をとっていた。この政策を何といますか。()
- 右の写真はシドニーの中心部にある華人が生活している地区である。ここを何といますか。()



- 次の文の□にあてはまる地域名をそれぞれ答えなさい。①() ②()

オーストラリアは移民の多い国である。1961年には□①からの移民が9割をしめていたが、近年は□②からの移民が増加している。

【3】 下の地図と写真を見て、次の問いに答えなさい。



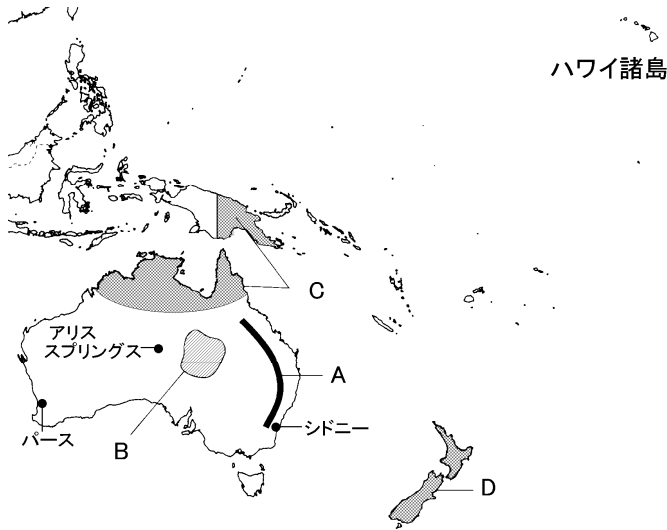
- 地図中の▲はある資源の産出地である。この資源を、次のア～オから選び記号で答えなさい。()
 ア 鉄鉱石 イ 金 ウ 石炭 エ 石油 オ 天然ガス
- オーストラリアでは右の写真のような鉱山がみられる。このような形で掘る方法を何といますか。()
- 地図中の D で生産されている穀物を答えなさい。()
- 地図中の A・B で飼育されている家畜はそれぞれ何ですか。A() B()
- 次の文の□に当てはまる。国名 a と、地域名 b をそれぞれ答えなさい。a() b()

オーストラリアの貿易相手国はかつては□aが第1位であったが、今では□bの国々やアメリカが上位をしめている。

得点	演習問題〔解答〕	実施日	月	日	氏名
			オセアニア ①		

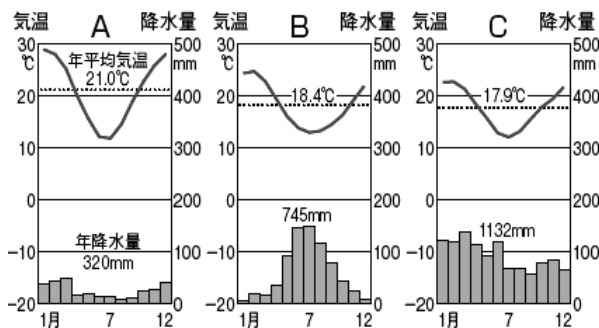
【1】次の文や地図・グラフについて、次の問いに答えなさい。

オセアニア州はオーストラリア大陸と a 太平洋に広がる島々で構成されている。b オーストラリア大陸は、年降水量 500mm 以下の草原やさばく地域が大陸全体の 3 分の 2 をしめている。オーストラリア大陸はもっとも小さな大陸である。この大陸の c 東側には南北に連なる山脈がある。また、オーストラリア大陸では乾燥帯・温帯・d 冷帯の気候がみられる。



- 下線部 a について、ハワイ諸島、イースター島、ニュージーランドを含んだ三角形の広大な地域を何といますか。
(ポリネシア)
- 下線部 b について、このためオーストラリア大陸は何と呼ばれていますか。
(乾燥大陸)
- 右上のグラフは地図中のシドニー、パース、アリススプリングスの気候を表したものです。それぞれどのグラフですか。記号を答えなさい。

シドニー(C) パース(B) アリススプリングス(A)



- 下線部 c、すなわち地図中の A の山脈の名を次のア～オから 1 つ選び記号で答えなさい。
(イ)
ア アンデス山脈 イ グレートデイバイディング山脈
ウ ヒマラヤ山脈 エ アルプス山脈 オ ロッキー山脈
- 地図中 B の盆地の名を答えなさい。
(大鑽井盆地)
- 地図中の C と D の地域の気候帯をそれぞれ答えなさい。
C(熱帯) D(温帯)
- 下線部 d の語句は誤っている。正しい語句を答えなさい。
(熱帯)
- 地図中のハワイ諸島のような火山の噴火でできた島を何といますか。
(火山島)

【2】オーストラリアについて、次の問いに答えなさい。

- オーストラリアの国旗は下のどれですか。また、このことからオーストラリアがどこの国の植民地から独立したことがわかりますか。その国名を答えなさい。

国旗(イ)(イギリス)



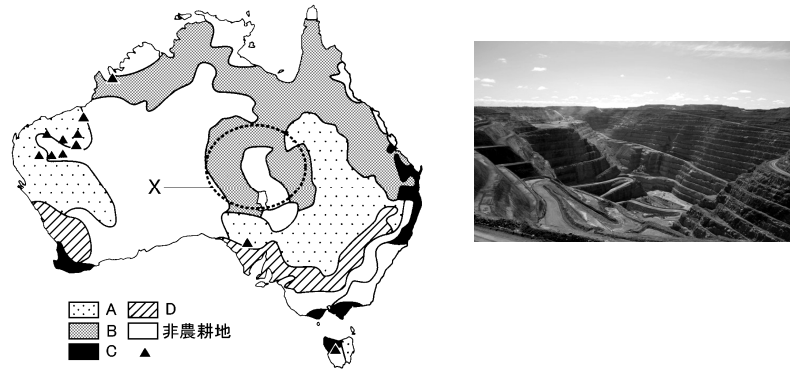
- 1993 年にオーストラリアでは先住民に対して以前の居留地域の先住権や所有権を認めた。このオーストラリアの先住民を何といますか。
(アボリジニ)
- オーストラリアでは 20 世紀はじめから 1970 年代まで、ヨーロッパ系以外の移民を制限する政策をとっていた。この政策を何といますか。
(白豪主義)
- 右の写真はシドニーの中心部にある華人が生活している地区である。ここを何といますか。
(チャイナタウン)



- 次の文の□にあてはまる地域名をそれぞれ答えなさい。
①(ヨーロッパ) ②(アジア)

オーストラリアは移民の多い国である。1961 年には□①からの移民が 9 割をしめていたが、近年は□②からの移民が増加している。

【3】下の地図と写真を見て、次の問いに答えなさい。



- 地図中の▲はある資源の産出地である。この資源を、次のア～オから選び記号で答えなさい。
(ア)
ア 鉄鉱石 イ 金 ウ 石炭 エ 石油 オ 天然ガス
- オーストラリアでは右の写真のような鉱山がみられる。このような形で掘る方法を何といますか。
(露天掘り)
- 地図中の D で生産されている穀物を答えなさい。
(小麦)
- 地図中の A・B で飼育されている家畜はそれぞれ何ですか。
A(羊) B(牛)
- 次の文の□に当てはまる。国名 a と、地域名 b をそれぞれ答えなさい。
a(イギリス) b(アジア)
オーストラリアの貿易相手国はかつては□a が第 1 位であったが、今では□b の国々やアメリカが上位をしめている。