

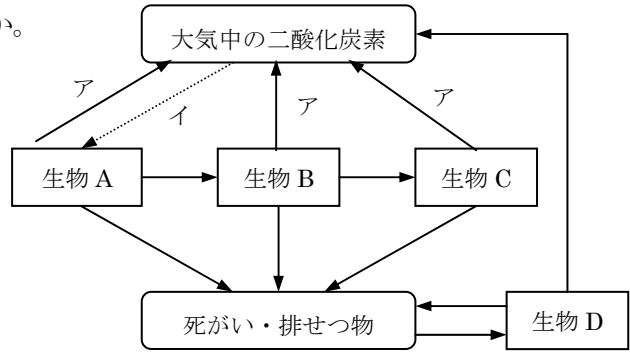
# 絶対暗記するプリント

自然界のつながり ②	実施 /	氏名
------------	------	----

- ① 生物どうしの食う、食われるの関係を何といいますか。 ( 食物連鎖 )
- ② 緑色植物が有機物を作り出す働きを何といいますか。 ( 光合成 )
- ③ 有機物を体内に取り入れて生活活動のエネルギーを作る働きを何といいますか。 ( 呼吸 )

④ 右の図で生物 A～D はそれぞれ何を表していますか。

A( 緑色植物 ) B( 草食動物 )  
 C( 肉食動物 ) D( 分解者 )



⑤ 図の矢印ア・イはそれぞれ何を表していますか。

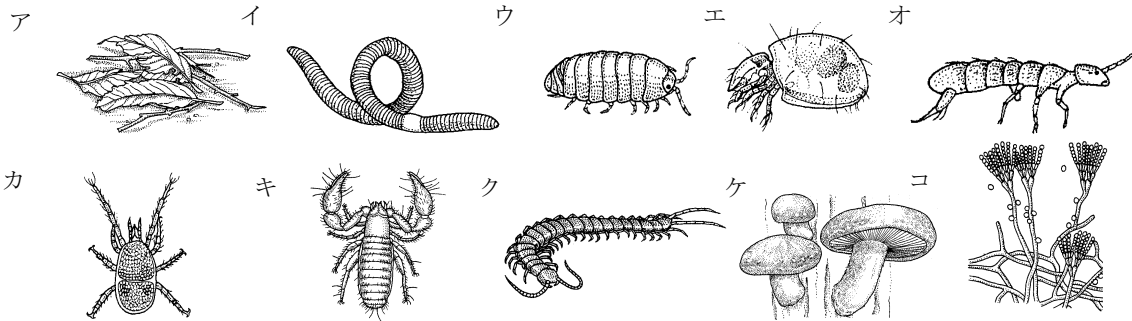
ア( 呼吸 ) イ( 光合成 )

⑥ 生物Dは何類ですか。2つ答えなさい。 ( 菌類・細菌類 )

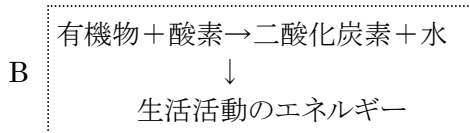
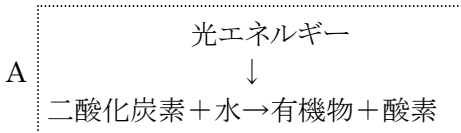
⑦ ⑥は有機物を何に変える働きを持っていますか。 ( 無機物 )

⑧ 地中に住む下の生物は、右上の図の A～D のどこに含まれますか。

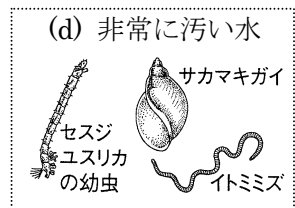
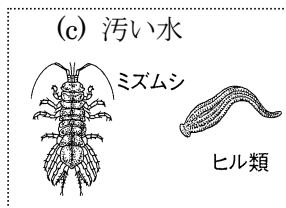
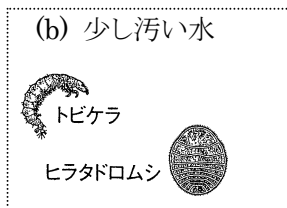
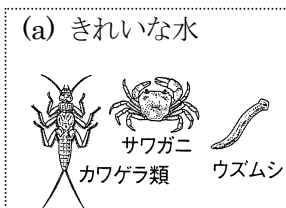
A( ア ) B( イウエオ ) C( カキク ) D( ケ コ )



⑨ 下の A・B の働きをそれぞれ何といいますか。 A( 光合成 ) B( 呼吸 )



⑩ 次の生物のグループは、水の汚れの程度をみる指標となるものです。この順番を覚えなさい。



# 確認テスト

自然界のつながり ②

実施 /

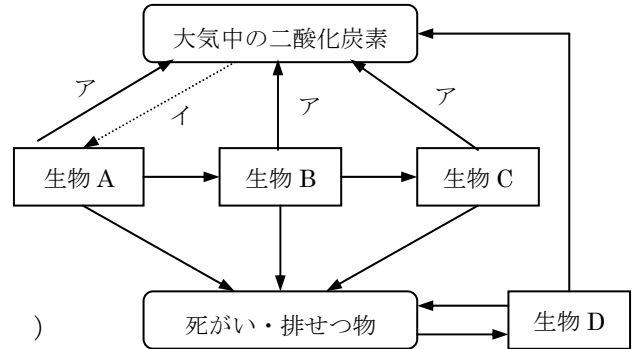
氏名

- ① 生物どうしの食う、食われるの関係を何といいますか。 ( )
- ② 緑色植物が有機物を作り出す働きを何といいますか。 ( )
- ③ 有機物を体内に取り入れて生活活動のエネルギーを作る働きを何といいますか。 ( )

④ 右の図で生物 A～D はそれぞれ何を表していますか。

A( ) B( )

C( ) D( )



⑤ 図の矢印ア・イはそれぞれ何を表していますか。

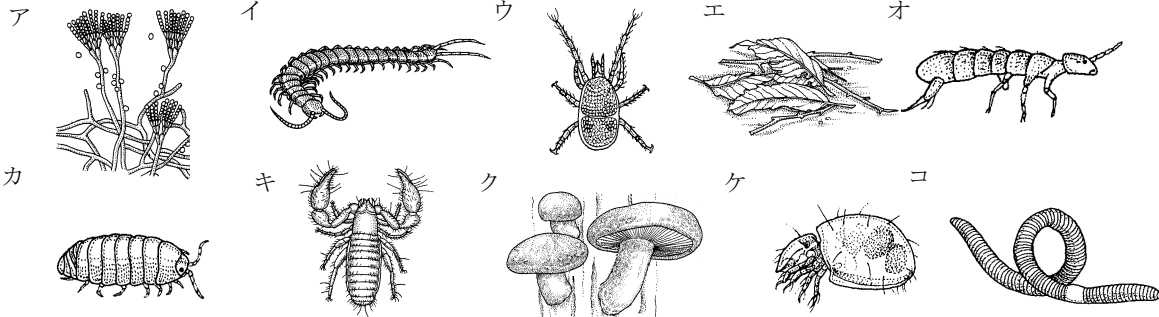
ア( ) イ( )

⑥ 生物Dは何類ですか。2つ答えなさい。 ( ) ( )

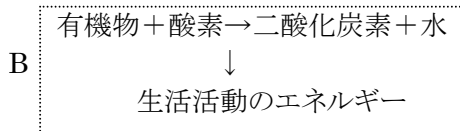
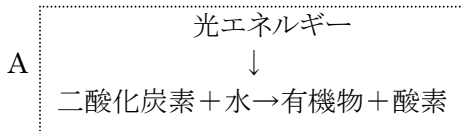
⑦ ⑥は有機物を何に変える働きを持っていますか。 ( )

⑧ 地中に住む下の生物は、右上の図の A～D のどこに含まれますか。

A( ) B( ) C( ) D( )



⑨ 下の A・B の働きをそれぞれ何といいますか。 A( ) B( )



⑩ 次の生物のうち、水のきれいなところにすむものと最も汚い水にすむものをそれぞれ答えなさい。  
きれいなところにすむもの( ) 最も汚い水にすむもの( )

