

# 絶対暗記するプリント

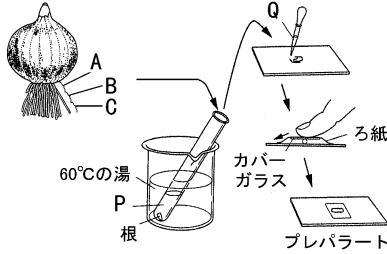
細胞と生殖 ②

実施 /

氏名

① 細胞のつくりで、植物だけにあるものは何ですか。3つ答えなさい。 (細胞壁・葉緑体・液胞)

② 下の細胞分裂を観察する実験では、タマネギの根のA~Cの、どの部分を使えばよいか。 (C)



③ P 試験管の中には何を入れますか。 (うすい塩酸)

④ ③はどんな働きをしますか。 (細胞をばらばらにしやすくする)

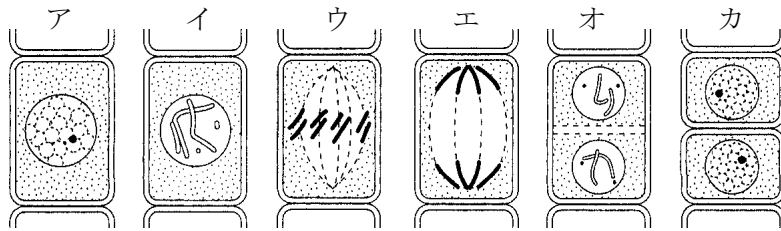
⑤ Qは何という染色液ですか。 (酢酸カーミン溶液 または酢酸オルセイン溶液・酢酸ダーリア溶液など)

⑥ 上の実験で、カバーガラスをかけて、押しつぶすのはなぜですか。 (細胞が重ならないようにするため)

⑦ 体をつくる細胞の分裂を何といいますか。 (体細胞分裂)

⑧ 細胞分裂をするときに現れるひも状のものを何といいますか。 (染色体)

⑨ 下の図を、正しい順番に並べなさい。また、このような分裂を何といいますか。 (体細胞分裂)



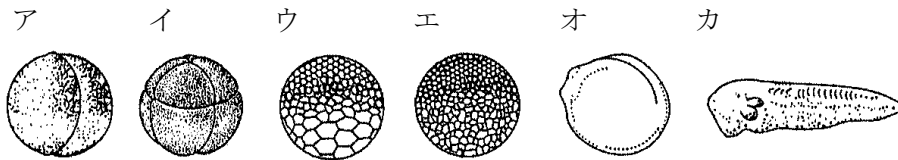
確認テストでは並び替えてある

⑩ 雄と雌のつくる特別の細胞の核が合体して、仲間をふやす方法を何といいますか。 (有性生殖)

⑪ ⑩の働きをする卵細胞や精子をまとめて何といいますか。 (生殖細胞)

⑫ 人の⑧は46個であるが、⑪の細胞には⑧が何個含まれていますか。 (23個)

⑬ カエルの受精卵がオタマジャクシになるまでの図を正しい順にならべなさい。 (下の図の順番)



⑭ 受精卵が上の図のように変化することを何といいますか。 (発生)

⑮ 上の⑬・⑭のとき、細胞の数と大きさはどう変化していますか。 (細胞の数…増加する 大きさ…小さくなる)

⑯ 右の図は種子植物の受精を表した図です。A~Fをそれぞれ何といいますか。

- A(花粉) ) B(卵細胞) ) C(子房) )
- D(花粉管) ) E(精細胞の核) ) F(胚珠) )

