

絶対暗記するプリント

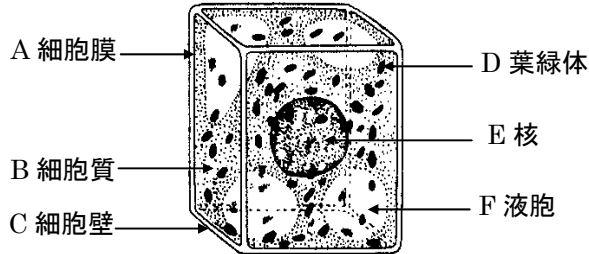
細胞と生殖 ①

実施

／

氏名

① 下の細胞の A～F の部分の名前を答えなさい。ただし、A は B のすぐ外側にある膜です。



② 上の細胞の A～F の部分のうち植物だけにあるものはどれですか。記号で答えなさい。(C・D・F)

③ 顕微鏡で E の部分を観察するとき何という染色液をういますか。2種類以上答えなさい。

(酢酸カーミン溶液) (酢酸オルセイン溶液) (酢酸ダーリア溶液)

④ 細胞分裂を観察するにはタマネギのどの部分を利用するとよいか。(根の先端)

⑤ 体をつくる細胞の分裂を何といいますか。(体細胞分裂)

⑥ 細胞分裂をするときに E の中に現れるひも状のものを何といいますか。(染色体)

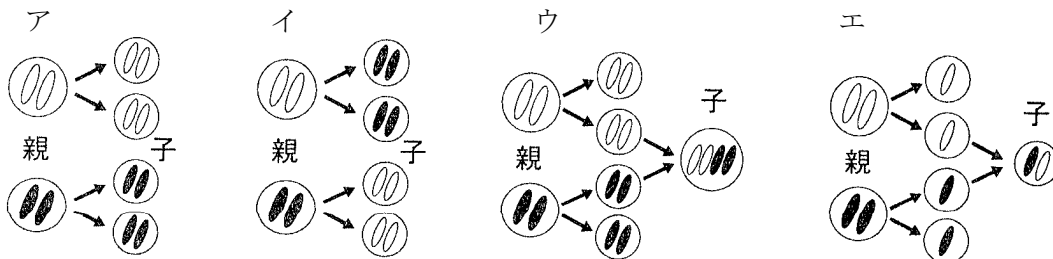
⑦ 生物が自分と同じ種類のなかまをつくり、個体をふやすことを何といいますか。(生殖)

⑧ ⑦のうち、雄、雌に関係なく自分自身の細胞だけで仲間をふやすことを何といいますか。(無性生殖)

⑨ ⑧のうちイモや球根などによって仲間をふやすことを何といいますか。(栄養生殖)

⑩ ⑦のうち、雄と雌のつくる特別の細胞によって、仲間をふやすことを何といいますか。(有性生殖)

⑪ 下の図のうち、⑧・⑩のふえ方を、最も適切に表している図はそれぞれどれですか。(⑧ ア ⑩ エ)



⑫ ⑪のときに雄と雌のつくる特別の細胞をまとめて何といいますか。(生殖細胞)

⑬ ⑫はからだをつくっている細胞とどんな点が大きく異なっていますか。(染色体の数が半分になっている)

⑭ ⑬のことから、⑫の細胞をつくるときにおこる細胞分裂を何といいますか。(減数分裂)

⑮ 花粉がめしべの柱頭につくことを何といいますか。(受粉)

⑯ 植物で卵細胞がある部分を何といいますか。(胚珠)

⑰ ⑯の中の卵細胞の核と花粉の中の精細胞の核が合体することを何といいますか。(受精)

⑱ ⑰のあと卵細胞が次々と細胞分裂をくりかえし体をつくることを何といいますか。(発生)

⑲ ⑱の細胞分裂をくりかえしできる細胞の数と大きさはどうなりますか。(数 増加する 大きさ 小さくなる)

⑳ ⑱の細胞分裂をくりかえし最後は何という状態になりますか。(胚)

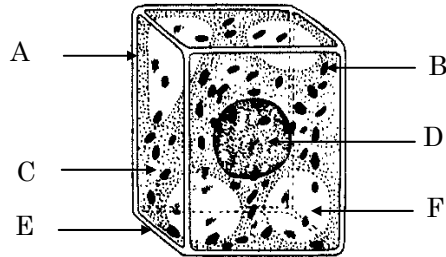
確認テスト

細胞と生殖 ①

実施 /

氏名

① 右の細胞の A～F の部分の名前を答えなさい。ただし、A は C のすぐ外側にある膜です。



- A ()
- B ()
- C ()
- D ()
- E ()
- F ()

② 上の細胞の A～F の部分のうち植物だけにあるものはどれですか。記号で答えなさい。 ()

③ 顕微鏡で E の部分を観察するとき何という染色液を用いますか。2種類以上答えなさい。
() ()

④ 細胞分裂を観察するにはタマネギのどの部分を利用するとよいか。 ()

⑤ 体をつくる細胞の分裂を何といいますか。 ()

⑥ 細胞分裂をするときに E の中に現れるひも状のものを何といいますか。 ()

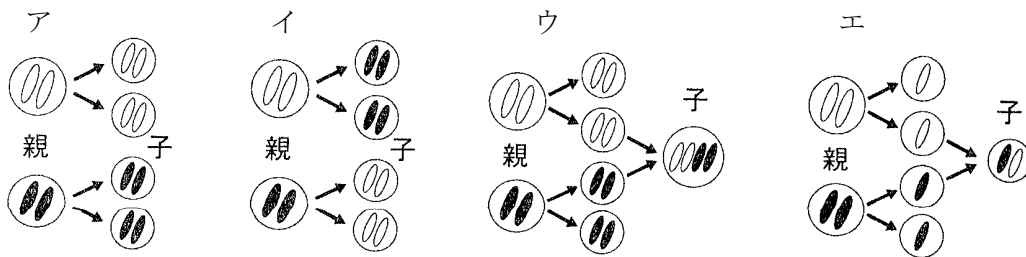
⑦ 生物が自分と同じ種類のなかまをつくり、個体をふやすことを何といいますか。 ()

⑧ ⑦のうち、雄、雌に関係なく自分自身の細胞だけで仲間をふやすことを何といいますか。 ()

⑨ ⑧のうちイモや球根などによって仲間をふやすことを何といいますか。 ()

⑩ ⑦のうち、雄と雌のつくる特別の細胞によって、仲間をふやすことを何といいますか。 ()

⑪ 下の図のうち、⑧・⑩のふえ方を、最も適切に表している図はそれぞれどれですか。 (⑧) (⑩)



⑫ ⑪のときに雄と雌のつくる特別の細胞をまとめて何といいますか。 ()

⑬ ⑫はからだをつくっている細胞とどんな点が大きく異なっていますか。 ()

⑭ ⑬のことから、⑫の細胞をつくるときにおこる細胞分裂を何といいますか。 ()

⑮ 花粉がめしべの柱頭につくことを何といいますか。 ()

⑯ 植物で卵細胞がある部分を何といいますか。 ()

⑰ ⑯の中の卵細胞の核と花粉の中の精細胞の核が合体することを何といいますか。 ()

⑱ ⑰のあと卵細胞が次々と細胞分裂をくりかえし体をつくることを何といいますか。 ()

⑲ ⑱の細胞分裂をくりかえしできる細胞の数と大きさはどうなりますか。 (数 大きさ)

⑳ ⑱の細胞分裂をくりかえし最後は何という状態になりますか。 ()