

天気とその変化

(5) 気 団

広い範囲にわたって共通な特徴をもつ空気のかたまりを気団といい、日本の気候は下のような4つの気団の影響を受けている。

① _____気団

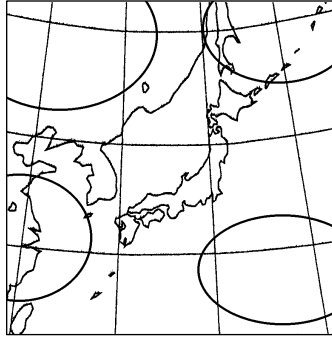
特徴(.)

季節()

③ _____気団

特徴(.)

季節()



② _____気団

特徴(.)

季節()

④ _____気団

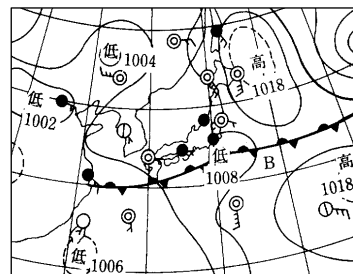
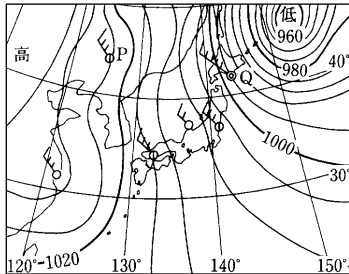
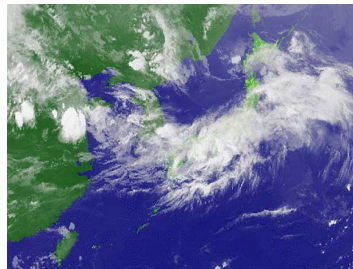
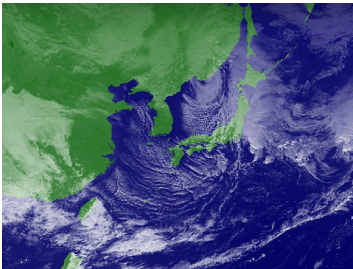
特徴(.)

季節(.)

(6) 四季の天気

① 冬の天気… _____型

② 梅雨の天気

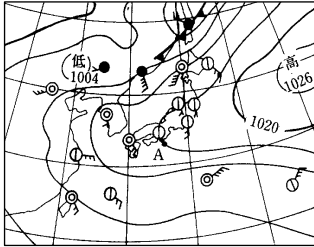


冷たい _____ の季節風が吹き
日本海側に雪を降らせ、太平洋
は乾燥した風が吹く。

太平洋上の _____ 気団とオホー
ツク海気団の影響で _____ 前線
が約1ヶ月に渡って長雨を降らせる。

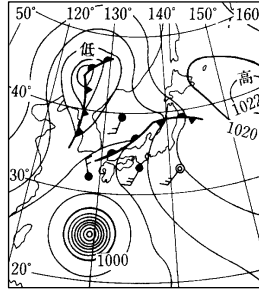
天気とその変化

③ 夏の天気… _____ 型



_____ 気団が日本をおおい、
高温多湿の _____ の季節風
が吹き、むし暑い日が続く。

④ 台風



_____ 低気圧が発達したもので
等圧線が _____ 状で前線をと
まなわれない。

⑤ 春や秋の天気… _____ 風によって、移動性高気圧と低気圧が _____ から _____ へ
交互に日本を通過するため周期的に天気かわる。

【3】 下の図 1～3 は、ある季節の天気図の一部をそれぞれ示したものである。

図 1

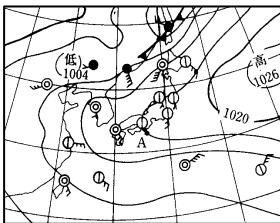


図 2

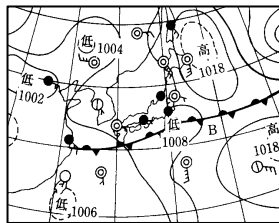
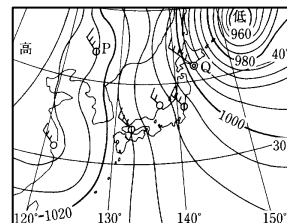


図 3



- ① 図 1～3 の天気図のような気圧配置になったのはそれぞれいつごろですか。
- ② 図 1 の天気図に見られる高気圧は、何という気団の勢力が強まったものですか。
- ③ 図 1 の A 地点の気圧は何 hPa ですか。
- ④ 図 2 の B で示した前線および、図 3 のときの気圧配置をそれぞれ何といいますか。
- ⑤ 図 2 の B で示した前線は、北側の ア 気団と南側の イ 気団が日本付近で接する
ためにできる。ア、イにあてはまる語を答えなさい。
- ⑥ 図 1～3 のときの日本の天気を、次のア～エからそれぞれ選びなさい。

- ア 高気圧と低気圧が交互に通過し、天気が周期的に変わる。
- イ 長期間にわたって、雨の多いぐずついた天気になる。
- ウ 日本海側では、雨や雪の日が多くなる。
- エ 太平洋から湿ったあたたかい空気が流れこみ蒸し暑くなる。