

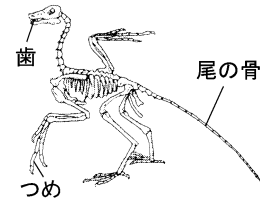
# 生物の進化

## (1) 生物の進化

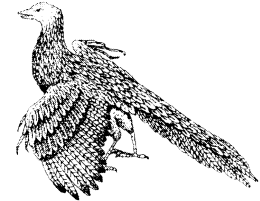
- ① 共通の祖先から長い時間の間に、生物が分かれていく変化を\_\_\_\_\_という。
- ② 生物間の特徴から種類が近い・遠いという関係を、\_\_\_\_\_関係という。
- ③ 生物によって、形やはたらきがちがうが、基本的に骨格が似ているものを\_\_\_\_\_器官という。

### ④ 進化の証拠

(1) 始祖鳥… 中生代の生物で、歯やつめがあり、尾には骨があるなど、\_\_\_\_\_類と\_\_\_\_\_類の間の特徴をもつ



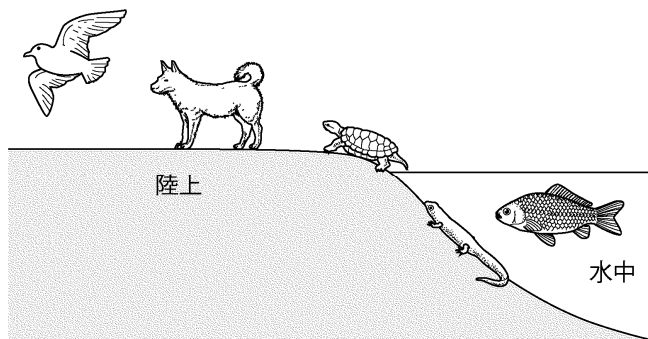
(2) カモノハシ…は虫類のように卵を産むが、ほ乳類のように乳を与えて育てる。



- ⑤ 植物や動物の祖先は水中で誕生し、長い期間に進化を重ね、水中から陸上へと生活の場を広げてきた。

## (2) せきつい動物の進化

- ① せきつい動物は、古生代に\_\_\_\_\_類、\_\_\_\_\_類、\_\_\_\_\_類の順に出現し、中生代のはじめに\_\_\_\_\_類が、中ごろに\_\_\_\_\_類が出現したと考えられている。

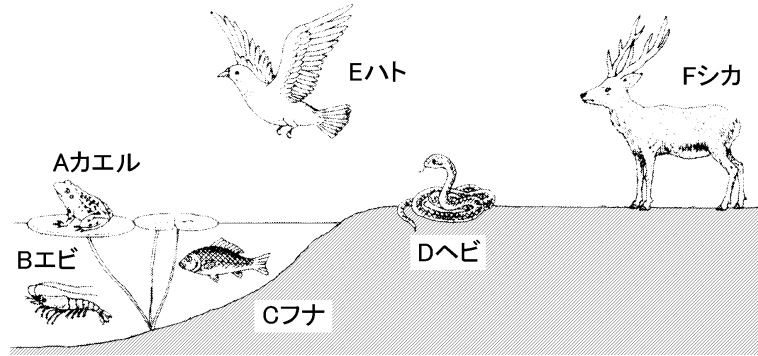


## (3) 植物の進化

- ① コケ植物やシダ植物は、古生代中ごろに現れ、後半に\_\_\_\_\_植物が、中生代の後半に\_\_\_\_\_植物が現れたと考えられている。

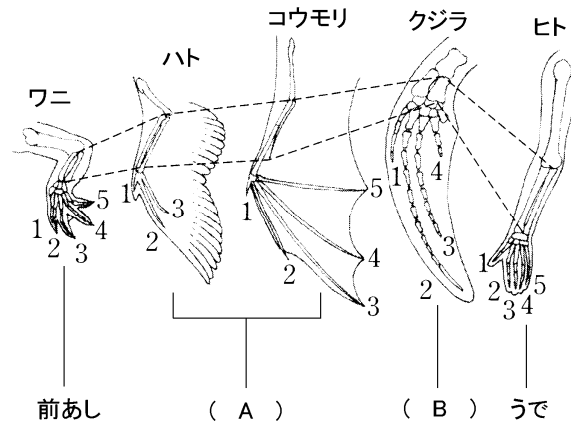
# 生物の進化

【1】下の図は、動物のなかまとその生活場所を示している。これについて、次の問いに答えなさい。



- (1) セキツイ動物と無セキツイ動物では、どちらが先に出現しましたか。 ( )
- (2) 動物の化石で、最も年代の古いものは、水中にすむ動物と陸上にすむ動物のどちらですか。 ( )
- (3) セキツイ動物で、最初に出現したのは何類ですか。 ( )
- (4) (1)～(3)から、A～Fの動物を出現の順序で記号を並べなさい。  
( → → → → → )

【2】右の図は、セキツイ動物の前あしを示したものである。これについて、次の問いに答えなさい。



- (1) 図の A や B をそれぞれ何といいますか。(A B )
- (2) 図の前あしの外形やはたらきは同じといえますか。  
( )
- (3) 図の前あしの骨格のつくりについてどのようなことがいえますか。  
( )
- (4) (2)(3)から、図の前あしのような器官を何といいますか。 ( )
- (5) 図の前あしが、(4)の器官であるということは、これらの動物が同じ祖先を起源にしていると考えてよいか。 ( )