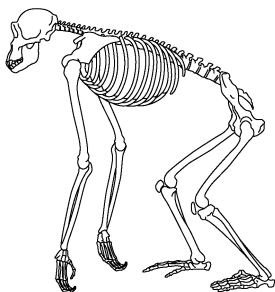


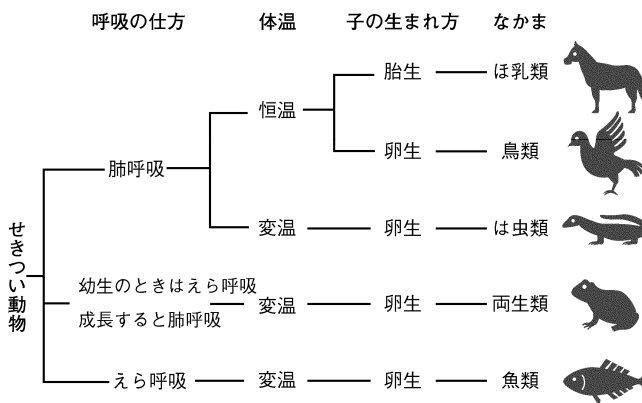
動物の分類

(1) せきつい動物

① せきつい動物… _____ をもつ動物



チンパンジー



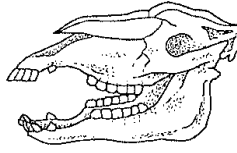
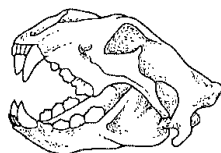
種類	生まれ方	心臓	体温	呼吸	おもな動物
	陸上 (殻を持つ) (体内受精)	2心房 2心室			
		2心房 1心室			
	水中 (殻はない) (体外受精)	2心房 1心室			
		2心房 1心室			

② 骨格のちがい

_____ 動物

_____ 動物

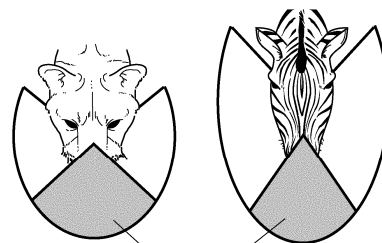
眼… _____ を向く
(獲物との距離の把握に適する)



眼… _____ を向く
(視野が広く、周囲の状況の把握に適する)

歯… _____ 歯が発達

歯… _____ 歯と _____ 歯が発達



立体的に見える

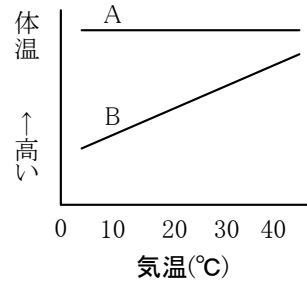
動物の分類

【1】右の図は、動物の体温と外界の温度変化との関係を、A、B 2 種類のグラフで表したものである。次の問いに答えなさい。

(1) 次のア～オの動物を、体温が A のようになるものと B のようになるものに分けて、記号で答えなさい。

A() B()

ア ニワトリ イ カエル ウ クジラ エ ワニ オ サメ



(2) 体温が A、B のようになる動物を、それぞれ何といますか。

A() B()

(3) 体温が A のようになる動物の体表は、どうなっていますか。次のア～エから選びなさい。

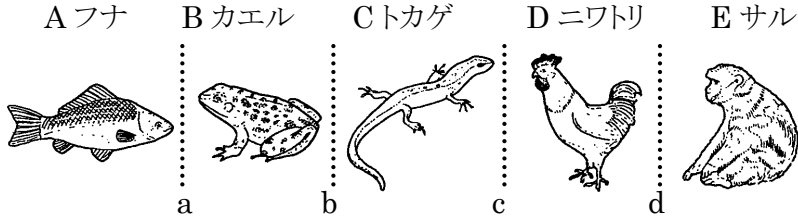
()

ア うろこでおおわれている。 イ 粘液でしめっている。
ウ 羽毛や毛でおおわれている。 エ こうらがある。

(4) 体温が B のようになる動物では、冬は体温が下がって活動できないため、一般的にどのようなすごしていますか。

()

【2】下の図は、セキツイ動物の 5 種類のグループに属する動物を示したものである。あとの問いに答えなさい。



(1) すべてのセキツイ動物に共通する特徴は何ですか。簡単に答えなさい。

()

(2) カエルとトカゲは、それぞれ何という種類に属しますか。

カエル() トカゲ()

(3) 次の①～③の観点で 5 種類のグループを分類するとき、図の a～d のどこで区切られますか。記号で答えなさい。

① 一生、肺で呼吸するものと、そうでないもの。 ()

② 卵をうむものと、子をうむもの。 ()

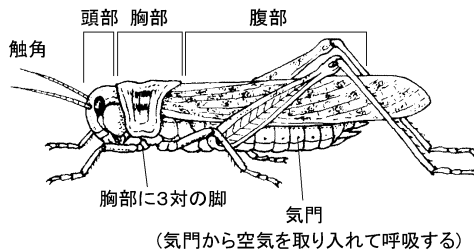
③ 体温が一定であるものと、そうでないもの。 ()

動物の分類

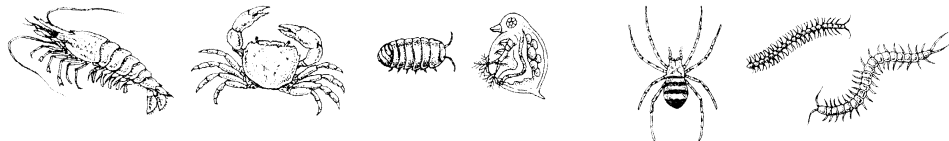
(2) 無せきつい動物

- ① _____ 動物… からだが _____ と呼ばれるかたいからにおおわれ、節のある足をもつ動物

_____ 類
 からだが頭部・胸部・腹部に分れ、胸部に3対の脚をもつ。呼吸は気門から空気を取り入れ気管呼吸をする。

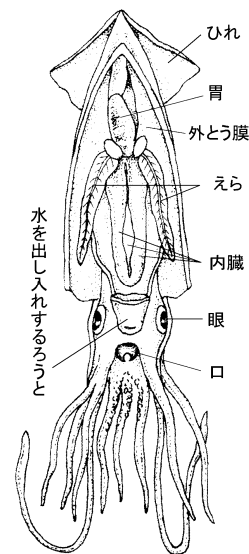
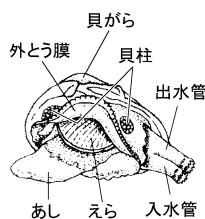


甲かく類(エビやカニの仲間)、クモ類、多足類(ムカデやゲジの仲間)が含まれる。



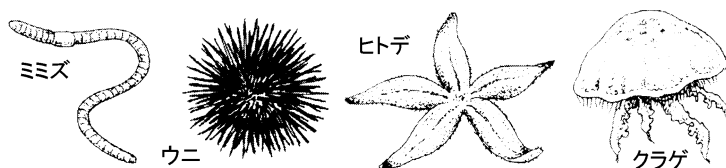
- ② _____ 動物…からだが筋肉の膜(外とう膜)でおおわれている動物

_____ 類
 腹足類(サザエなど巻貝の仲間)
 オノ足類(アサリなど二枚貝の仲間)、
 頭足類(イカやタコの仲間)が含まれる。



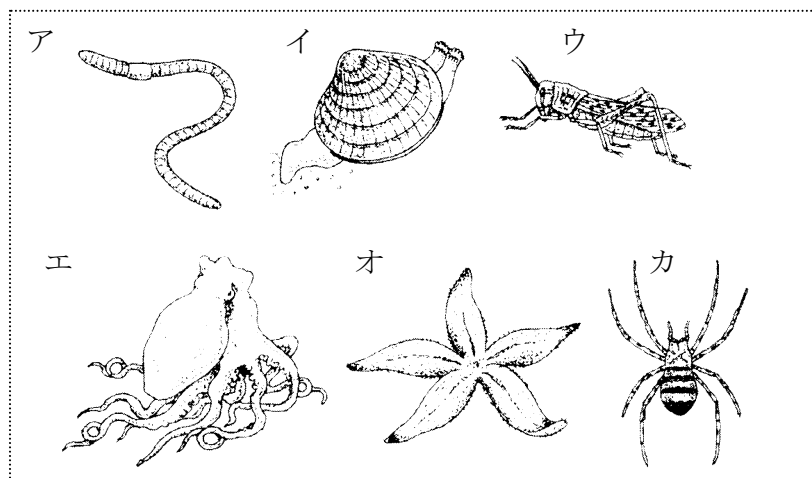
- ③ その他

棘皮動物(ウニやヒトデの仲間)、環形動物(ミミズやゴカイの仲間)、
 腔腸動物(イソギンチャクやクラゲの仲間)などがある。



動物の分類

【1】 次の動物について、あとの問いに答えなさい。



- (1) ア～カの動物に共通したからだの特徴は何ですか。
()
- (2) からだが節のある外骨格でおおわれている動物のなかまを何といいいますか。 ()
- (3) (2)のなかまを、ア～カから記号ですべて選びなさい。 ()
- (4) 軟体動物のなかまを、ア～カから記号ですべて選びなさい。 ()

【2】 次の A～G は、よく知られた動物をいくつかの特徴によって分類したものである。これについて、あとの問いに答えなさい。

A	B	C	D	E	F	G
アサリ イカ	バッタ カニ	メダカ マグロ	カエル イモリ	カメ ヘビ	ハト スズメ	イヌ クジラ

- (1) A～G を、(A・B)と(C・D・E・F・G)の 2 つのグループに分けたとき、(A・B)のグループを何といいいますか。 ()
- (2) C～G を、(C・D・E・F)と(G)の 2 つのグループに分けたとき、このグループ分けの観点となる特徴は何ですか。簡単に答えなさい。
()
- (3) A と B のあしのつくりを比べると、A のあしには骨格がなく、B のあしには骨格がある。A のあしのつくりは何からできているか。 ()
- (4) A のなかまのような動物を何といいいますか。 ()