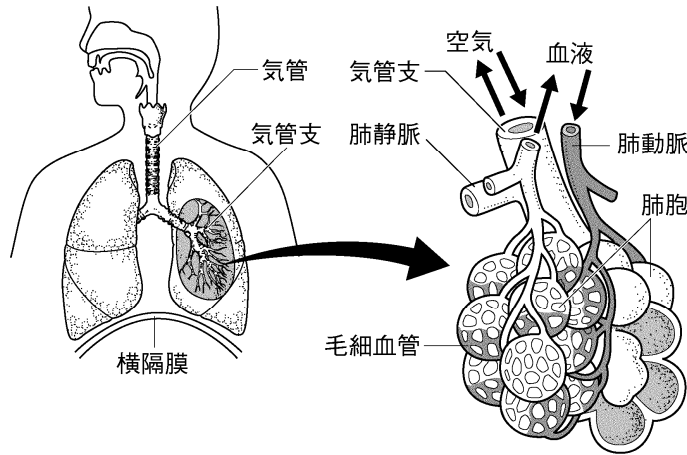


肺と心臓

(1) 肺と呼吸

- ① 細胞呼吸… 細胞内で_____とブドウ糖などから生活エネルギーを取り出すことを細胞呼吸という。このとき、_____と_____ができる。
- ② 肺呼吸… 肺は_____と肋骨の働きで空気を取り入れ、_____を取り巻く毛細血管内に_____を取り入れ_____を排出している。
- ③ 肺泡… 肺泡は_____を大きくし酸素と二酸化炭素の交換を効率よく行うのに役立っている

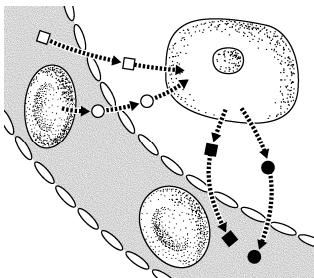


(2) 血液の成分



- ① _____…ヘモグロビンを含み_____を運ぶ
- ② 白血球…_____を殺す
- ③ 血小板…血液を固まらせる
- ④ 血漿…^{けっしょう}_____や_____・_____を運ぶ
(血管を出ると_____液という)

※ヘモグロビン…酸素が多いところでは、酸素を_____し、
酸素が少ないところでは酸素を_____性質
をもっている。

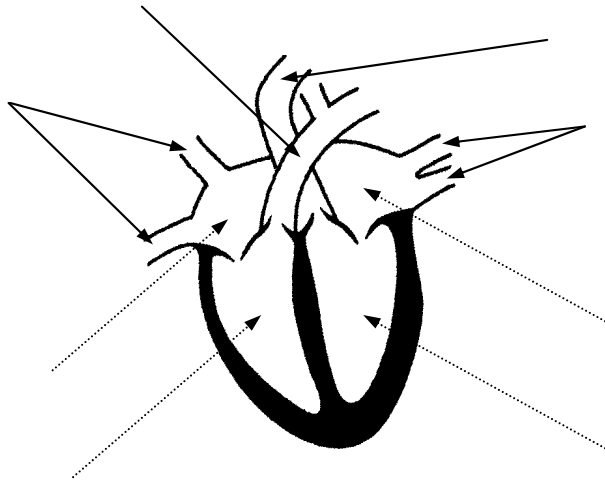


- ⑤ 組織液…血液と細胞のあいだで、いろいろな物質をやり取りする役目を持っている。

(□ 養分 ○ _____
■ _____ ● 不要物)

肺と心臓

(3) 心臓のつくり



- { _____ …心臓から出て行く血液が通る血管
 { _____ …心臓に戻る血液が通る血管、逆流を防ぐ _____ がある。
- { 動脈血…酸素を多く含む血液
 { 静脈血…二酸化炭素を多く含む血液

【2】右の図は、ヒトの血液の循環のようすを模式的に表している。これについて、次の問いに答えなさい。

① A、D での血液の流れる向きを、図のア～エからそれぞれ選び、記号で答えなさい。
 (A _____ D _____)

② 心臓をつくる4つの部屋のうち a, d の名前を答えなさい。
 a(_____) d(_____)

③ 図の A～D の血管を何といますか。
 A(_____) B(_____)
 C(_____) D(_____)

④ E、F は、A と C や B と D をつなぐ、細く網の目のような血管である。これを何といますか。
 (_____)

⑤ 図の○や●はある気体を表しています。それぞれ何と考えられますか。
 ○(_____) ●(_____)

