

絶対暗記するプリント

消化と吸収 ②

実施 /

氏名

【1】右の図は人の消化管の模式図であるこれについて次に答えなさい。

① a～e の名称をそれぞれ答えなさい。

a(口) b(肝臓) c(胃)
d(すい臓) e(小腸)

② b でつくられる消化液を答えなさい。 (胆液[胆汁])

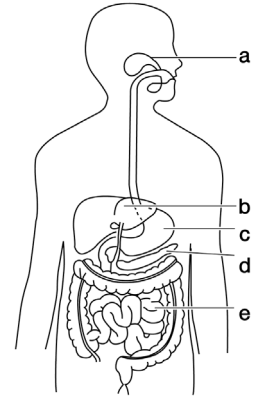
③ 強い酸性の消化液がつくられるのは a～e のどこか。 (c)

④ すべての栄養分にはたらく消化液がつくられるのは a～e のどこですか。
(d)

⑤ デンプンの消化に関係するものを a～e からすべて答えなさい。 (a d e)

⑥ たんぱく質の消化に関係するものを a～e からすべて答えなさい。 (c d e)

⑦ 脂肪の消化に関係するものを a～e からすべて答えなさい。 (b d)



【2】図は人の消化管の模式図と栄養分が消化される順序を表している。これについて次に答えなさい。

(1) [図1]の X～Z の栄養分の名前をそれぞれ答えなさい。
X(たんぱく質) Y(でんぷん) Z(脂肪)

(2) [図1]の A・B の物質をそれぞれ答えなさい。
A(アミノ酸) B(ブドウ糖)

(3) [図1]の③の消化液を答えなさい。 (胆液[胆汁])

(4) [図1]の④の消化液を答えなさい。 (すい液)

(5) 右の[図2]の名称を答えなさい。 (柔突起[柔毛])

(6) [図2]は[図1]のどこにありますか①～⑤の中から答えなさい。 (⑤)

(7) [図2]の A の名称を答えなさい。 (毛細血管)

(8) [図2]の A に吸収されるものを[図1]のA～Dから答えなさい。 (A B)

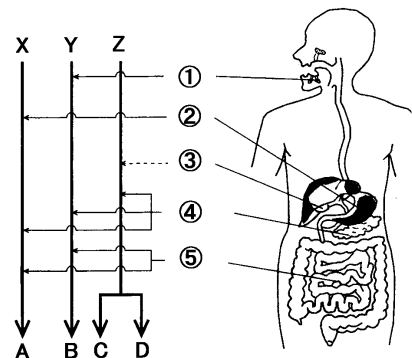
(9) 右の図の B の名称を答えなさい。 (リンパ管)

(10) [図2]の B に吸収されるものを[図1]のA～Dから答えなさい。 (C D)

(11) [図2]のようなつくりは栄養分を吸収するためにどのような点でつごうがよいか。
(表面積を大きくし、養分を効率よく吸収できる点)

(12) A で吸収された栄養分はその後、肝臓でたくわえられるがされるがそれ以外の肝臓のはたらきについて 2 つ答えなさい。
(胆液[胆汁]をつくる) (有害物質を分解する)

[図1]



[図2]

