

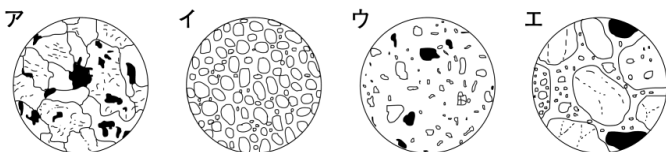
絶対暗記するプリント

地層のつくり

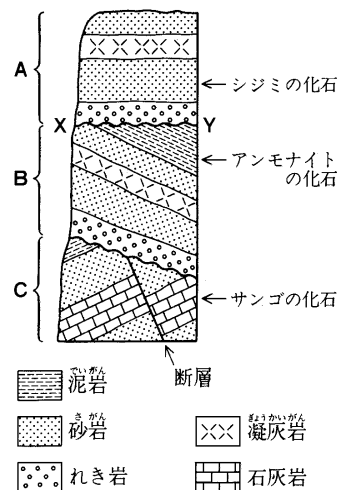
実施／

氏名

- ① 岩石が空気や水にふれ、地表で岩石が変化していくことを何といいますか。 (風化)
- ② 岩石をけずりとったり、とかし去ったりする流水のはたらきを何といいますか。 (侵食作用)
- ③ けずりとられた岩石の破片を、下流へと流していく流水のはたらきを何といいますか。 (運搬作用)
- ④ 流れのゆるやかになった所で行う流水のはたらきを何といいますか。 (体積作用)
- ⑤ 川が山地から平地へ出るところに④のはたらきでできる地形を何といいますか。 (扇状地)
- ⑥ 細かい砂や泥が河口近くまで運ばれ、④のはたらきでできる地形を何といいますか。 (三角州)
- ⑦ 泥、砂、れきを、堆積する場所が海岸から近い順に並べなさい。 (れき・砂・泥)
- ⑧ 堆積した泥、砂、れきが、上からの重みで固まってできた岩石を何といいますか。 (堆積岩)
- ⑨ ⑧は、泥岩、砂岩、れき岩となるが、この三つは何によって分けられているか。 (粒の大きさ)
- ⑩ 岩石をつくる粒の大きさが 0.06mm 未満の岩石を何といいますか。 (泥岩)
- ⑪ 岩石をつくる粒の大きさが 0.06mm～2mm の岩石を何といいますか。 (砂岩)
- ⑫ 岩石をつくる粒の大きさが 2mm 以上の岩石を何といいますか。 (れき岩)
- ⑬ 堆積岩で、うすい塩酸をかけると二酸化炭素が発生するものを何といいますか。 (石灰岩)
- ⑭ 火山灰や軽石がたい積してできた岩石を何といいますか。 (凝灰岩)
- ⑮ 岩石を採集し、その断面をスケッチした次の図ア～エのうち、たい積岩はどれですか。 (イ・エ)



- ⑯ ⑮で選んだ理由を答えなさい。 (角の取れた丸い粒が多く含まれているから)
- ⑰ イの岩石は粒の大きさがどれも 1.5mm ぐらいであった。岩石の名前を答えなさい。 (砂岩)
- ⑱ 生物の遺がいや、生物の跡が地層の中に残っているものを何といいますか。 (化石)
- ⑲ ⑱の中で、地層のできた時代を知るのに役立つものを何といいますか。 (示準化石)
- ⑳ ⑲の例として、フズリナ類や三葉虫類は何時代とわかりますか。 (古生代)
- ㉑ ⑲の例として、恐竜類やアンモナイト類は何時代とわかりますか。 (中生代)
- ㉒ ㉑や㉑など地層ができた時代を何といいますか。 (地質時代)
- ㉓ ⑱の中で堆積したときの環境や気候を知ることができるものを何といいますか。 (示相化石)
- ㉔ サンゴが堆積したのはどのような環境ですか。 (あたたかい浅い海)
- ㉕ マンモスがいたのはどのような気候ですか。 (涼しい気候)
- ㉖ 右の図の地層Bができたのは何時代ですか。 (中生代)
- ㉗ ㉖の時代以前に、この土地はどういう気候・環境だったと考えられますか。 (あたたかい浅い海)
- ㉘ ㉖で答えた時代以降に、この土地はどういう環境になったと考えられますか。 (河口近く)
- ㉙ この付近で火山活動は少なくとも何回あったと考えられますか。 (2回)



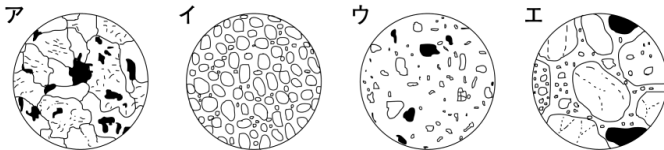
確認テスト

地層のつくり

実施／

氏名

- ① 岩石が空気や水にふれ、地表で岩石が変化していくことを何といいますか。 ()
- ② 岩石をけずりとったり、とかし去ったりする流水のはたらきを何といいますか。 ()
- ③ けずりとられた岩石の破片を、下流へと流していく流水のはたらきを何といいますか。 ()
- ④ 流れのゆるやかになった所で行う流水のはたらきを何といいますか。 ()
- ⑤ 川が山地から平地へ出るところに④のはたらきでできる地形を何といいますか。 ()
- ⑥ 細かい砂や泥が河口近くまで運ばれ、④のはたらきでできる地形を何といいますか。 ()
- ⑦ 泥、砂、れきを、堆積する場所が海岸から近い順に並べなさい。 ()
- ⑧ 堆積した泥、砂、れきが、上からの重みで固まってできた岩石を何といいますか。 ()
- ⑨ ⑧は、泥岩、砂岩、れき岩となるが、この三つは何によって分けられているか。 ()
- ⑩ 岩石をつくる粒の大きさが 0.06mm 未満の岩石を何といいますか。 ()
- ⑪ 岩石をつくる粒の大きさが 0.06mm～2mm の岩石を何といいますか。 ()
- ⑫ 岩石をつくる粒の大きさが 2mm 以上の岩石を何といいますか。 ()
- ⑬ 堆積岩で、うすい塩酸をかけると二酸化炭素が発生するものを何といいますか。 ()
- ⑭ 火山灰や軽石がたい積してできた岩石を何といいますか。 ()
- ⑮ 岩石を採集し、その断面をスケッチした次の図ア～エのうち、たい積岩はどれですか。 ()



- ⑯ ⑮で選んだ理由を答えなさい。 ()
- ⑰ イの岩石は粒の大きさがどれも 1.5mm ぐらいのであった。岩石の名前を答えなさい。 ()
- ⑱ 生物の遺がいや、生物の跡が地層の中に残っているものを何といいますか。 ()
- ⑲ ⑱の中で、地層のできた時代を知るのに役立つものを何といいますか。 ()
- ⑳ ⑲の例として、フズリナ類や三葉虫類は何時代とわかりますか。 ()
- ㉑ ⑲の例として、恐竜類やアンモナイト類は何時代とわかりますか。 ()
- ㉒ ㉑や㉑など地層ができた時代を何といいますか。 ()
- ㉓ ⑱の中で堆積したときの環境や気候を知ることができるものを何といいますか。 ()
- ㉔ サングが堆積したのはどのような環境ですか。 ()
- ㉕ マンモスがいたのはどのような気候ですか。 ()
- ㉖ 右の図の地層Bができたのは何時代ですか。 ()
- ㉗ ㉖の時代以前に、この土地はどういう気候・環境だったと考えられますか。 ()
- ㉘ ㉖で答えた時代以降に、この土地はどういう環境になったと考えられますか。 ()
- ㉙ この付近で火山活動は少なくとも何回あったと考えられますか。 ()

