

# 絶対暗記するプリント

葉のつくり ①

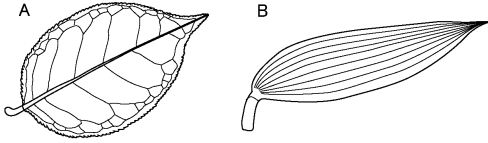
実施

/

氏名

① 葉は葉脈のつくりのよって下の〔図 1〕の A・B の2種類に分類できる。それぞれの葉脈を何といますか。

〔図 1〕



A( 網状脈 )

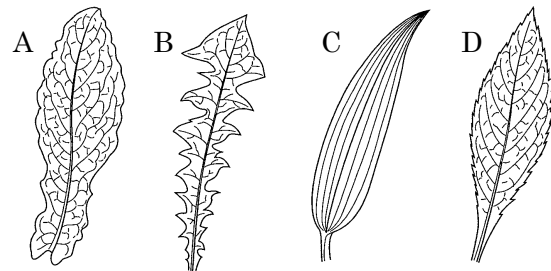
B( 平行脈 )

② 〔図 1〕の A・B は発芽するときの子葉の数で分類されている。それぞれ何類ですか。

A( 双子葉類 ) B( 単子葉類 )

③ 下の〔図 2〕の A～D の葉はホウセンカ・ツユクサ・タンポポ・アブラナのどれですか。

〔図 2〕



A( アブラナ )

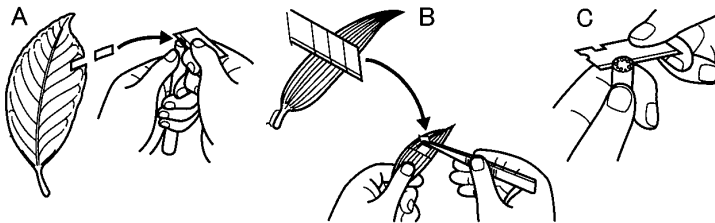
B( タンポポ )

C( ツユクサ )

D( ホウセンカ )

④ 下の〔図 3〕の A～C は、それぞれ植物のどの部分を観察しようとしたものですか。

〔図 3〕



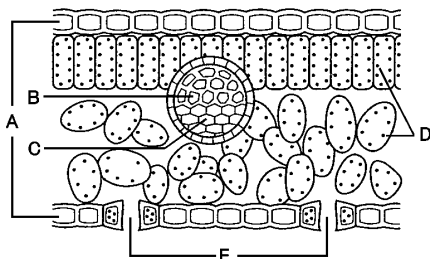
A( 葉の断面 )

B( 葉の裏側 )

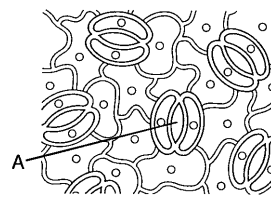
C( 茎の断面 )

⑤ 下の〔図 4〕は葉の断面の模式図です。A～E をそれぞれ何といますか。ただし、D は細胞の中の緑色の粒を示しています。

〔図 4〕



〔図 5〕



A( 表皮 )

B( 道管 )

C( 師管 )

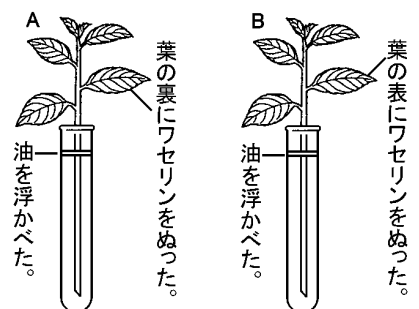
D( 葉緑体 )

E( 気孔 )

⑥ 上の〔図 5〕は葉の裏側の観察です。A の部分から水蒸気を出す働きを何といますか。 ( 蒸散 )

⑦ 右の〔図 6〕のようにして⑥の働きを実験したとき、水の減り方が多いのはどちらですか。 ( B )

〔図 6〕



⑧ また、⑦のように考えた理由を簡単に答えなさい。

( 気孔は葉の裏側に多いから。 )

# 確認テスト

葉のつくり ①

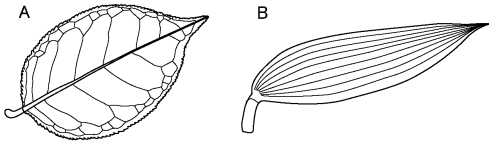
実施

/

氏名

① 葉は葉脈のつくりのよって下の〔図 1〕の A・B の2種類に分類できる。それぞれの葉脈を何といいますか。

〔図 1〕



A( )

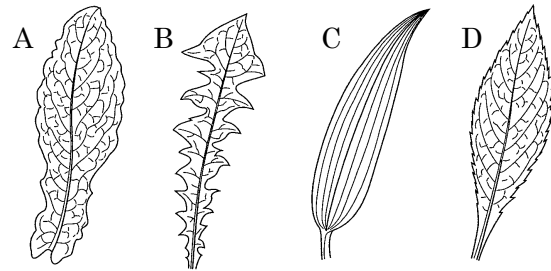
B( )

② 〔図 1〕の A・B は発芽するときの子葉の数で分類されている。それぞれ何類ですか。

A( ) B( )

③ 下の〔図 2〕の A～D の葉はハウセンカ・ツユクサ・タンポポ・アブラナのどれですか。

〔図 2〕



A( )

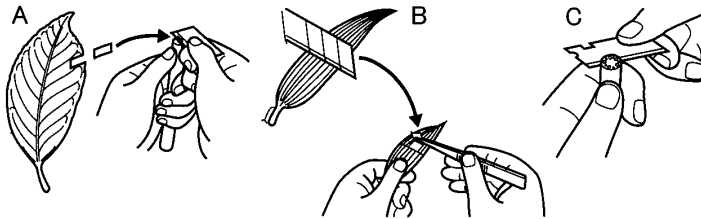
B( )

C( )

D( )

④ 下の〔図 3〕の A～C は、それぞれ植物のどの部分を観察しようとしたものですか。

〔図 3〕



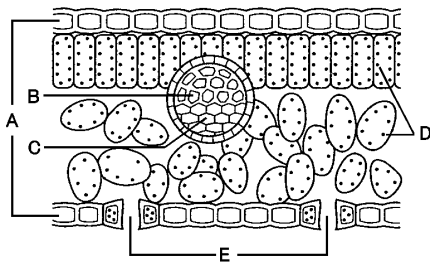
A( )

B( )

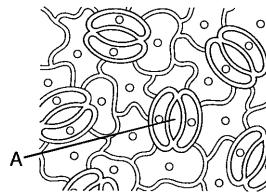
C( )

⑤ 下の〔図 4〕は葉の断面の模式図です。A～E をそれぞれ何といいますか。ただし、D は細胞の中の緑色の粒を示しています。

〔図 4〕



〔図 5〕



A( )

B( )

C( )

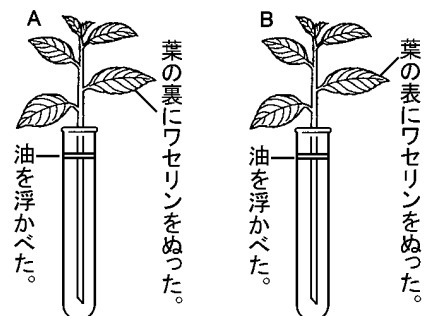
D( )

E( )

⑥ 上の〔図 5〕は葉の裏側の観察です。A の部分から水蒸気を出す働きを何といいますか。 ( )

⑦ 右の〔図 6〕のようにして⑥の働きを実験したとき、水の減り方が多いのはどちらですか。 ( )

〔図 6〕



⑧ また、⑦のように考えた理由を簡単に答えなさい。

[ ]