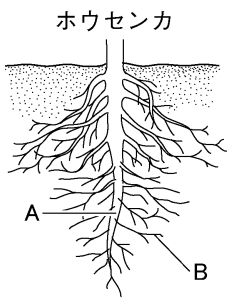


絶対暗記するプリント

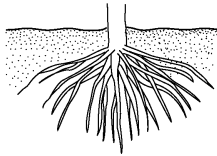
根や茎のしくみ ①	実施 /	氏名
-----------	------	----

- ① 《図 1》のホウセンカの根は太い根と細い根がみられる。太い根 A を何とといいますか。 (主根)
- ② 《図 1》のホウセンカの太い根 A から枝分かれしている細い根 B を何とといいますか。 (側根)
- ③ 《図 1》のトウモロコシの根のような根を何とといいますか。 (ひげ根)
- ④ 《図 2》の根の先端近くにある根の表面の細胞の一部が伸びたものを何とといいますか。 (根毛)
- ⑤ ④のような細い突起物を多く持つ利点は何ですか。 (表面積が大きくなり水分などを吸収しやすい)

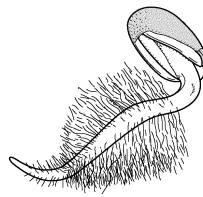
《図 1》



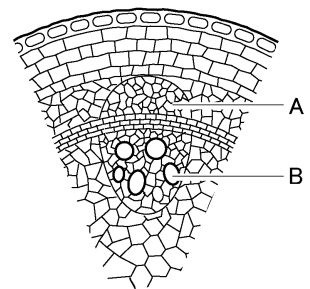
トウモロコシ



《図 2》



《図 3》



- ⑥ 根から吸収した水や養分を通す管を何とといいますか。 (道管)
- ⑦ 葉でつくられた養分を通す管を何とといいますか。 (師管)
- ⑧ ⑥・⑦の管は《図 3》の A・B のそれぞれどちらですか。 (⑥ B ⑦ A)
- ⑨ 茎に見られる⑥・⑦の管の束を何とといいますか。 (維管束)
- ⑩ ⑨が輪のように並んでいるものを下の A～D から 2 つ選び、記号で答えなさい。 (A D)
- ⑪ ⑨が茎全体に散らばっているものを下の A～D から 2 つ選び、記号で答えなさい。 (B C)

A ヒマワリ

B ツユクサ

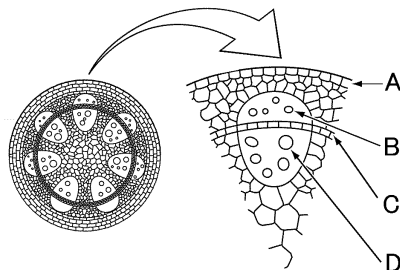
C トウモロコシ

D アサガオ

下の《図 4》のようにホウセンカの茎を赤インキで着色した水にさし、茎の断面について観察した。

- ⑫ 《図 4》の A～D で赤く着色される部分はどこですか。 (D)
- ⑬ 《図 4》の B～D の名称をそれぞれ答えなさい。

《図 4》



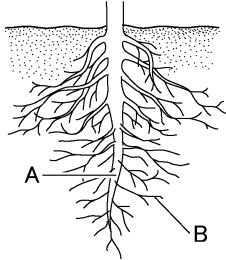
- B(師管)
- C(形成層)
- D(道管)
- ⑭ 《図 4》の B～D の部分をまとめて何とといいますか。 (維管束)
- ⑮ 《図 4》の C の部分のはたらきは何ですか。 (茎を太くする)
- ⑯ ⑩や⑪のような植物をそれぞれ何類とといいますか。
- ⑩(双子葉類)
- ⑪(単子葉類)

確認テスト

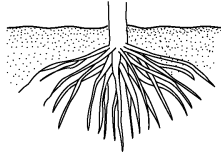
根や茎のしくみ ①	実施 /	氏名
-----------	------	----

- ① 《図 1》のホウセンカの根は太い根と細い根がみられる。太い根 A を何とといいますか。 ()
- ② 《図 1》のホウセンカの太い根 A から枝分かれしている細い根 B を何とといいますか。 ()
- ③ 《図 1》のトウモロコシの根のような根を何とといいますか。 ()
- ④ 《図 2》の根の先端近くにある根の表面の細胞の一部が伸びたものを何とといいますか。 ()
- ⑤ ④のような細い突起物を多く持つ利点は何ですか。 ()

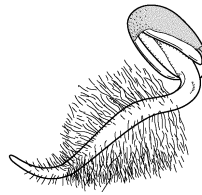
《図 1》 ホウセンカ



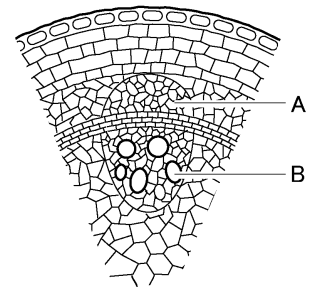
トウモロコシ



《図 2》



《図 3》



- ⑥ 根から吸収した水や養分を通す管を何とといいますか。 ()
- ⑦ 葉でつくられた養分を通す管を何とといいますか。 ()
- ⑧ ⑥・⑦の管は《図 3》の A・B のそれぞれどちらですか。 (⑥ ⑦)
- ⑨ 茎に見られる⑥・⑦の管の束を何とといいますか。 ()
- ⑩ ⑨が輪のように並んでいるものを下の A~D から 2 つ選び、記号で答えなさい。 ()
- ⑪ ⑨が茎全体に散らばっているものを下の A~D から 2 つ選び、記号で答えなさい。 ()

A ヒマワリ

B ツユクサ

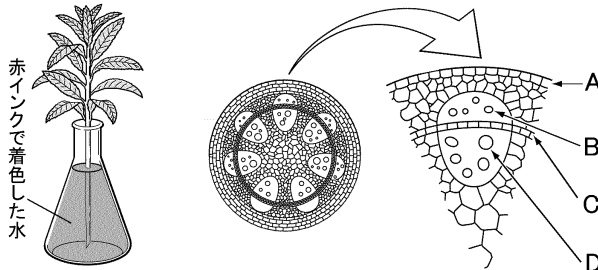
C トウモロコシ

D アサガオ

下の《図 4》のようにホウセンカの茎を赤インキで着色した水にさし、茎の断面について観察した。

- ⑫ 《図 4》の A~D で赤く着色される部分はどこですか。 ()
- ⑬ 《図 4》の B~D の名称をそれぞれ答えなさい。 B()

《図 4》



- C()
- D()
- ⑭ 《図 4》の B~D の部分をまとめて何とといいますか。 ()
- ⑮ 《図 4》の C の部分のはたらきは何ですか。 ()
- ⑯ ⑩や⑪のような植物をそれぞれ何類とといいますか。 ⑩()
- ⑰()