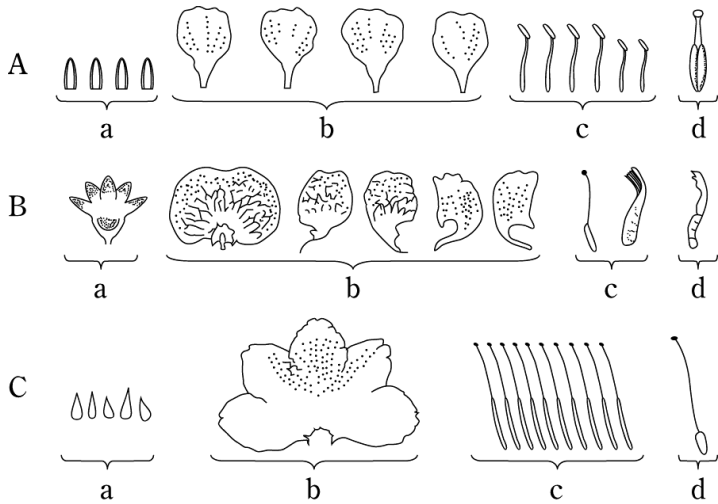


得点	<b>演習問題</b>			実施日	月 日	氏名
	植物のつくり(花と実) ③					

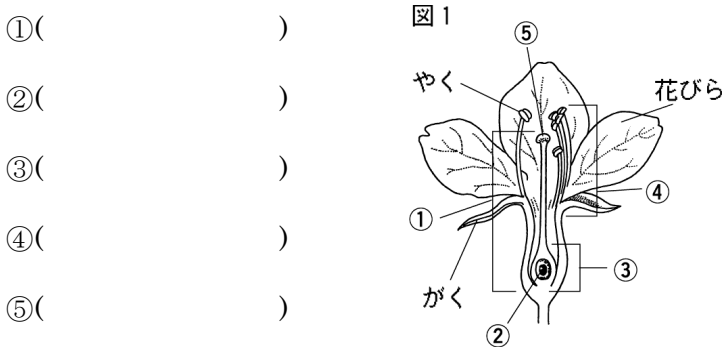
【1】 A～C は3種類の花(エンドウ・アブラナ・ツツジ)を分解したものです。これについて次の問いに答えなさい。



- a～d の部分をそれぞれ何といますか。  
a( ) b( )  
c( ) d( )
- アブラナは A～C のどれですか。  
( )
- a～d を花の中心から外になるように順に並べなさい。  
( → → → )
- AB のように花びらが分かれるものを何といますか。また、C のように花びらが 1 枚に合わさっているものをそれぞれ、何といますか。  
①AB( ) ②C( )
- タンポポの花は(4)の①・②のどちらのつくりですか。  
( )

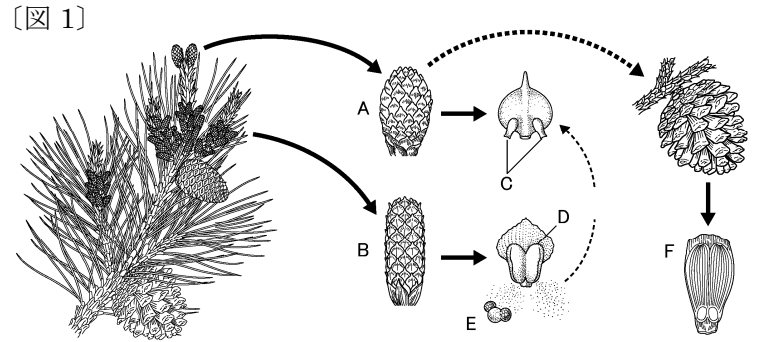
【2】 右の図 1 はサクラの花の断面を表している。これについて次の問いに答えなさい。

(1) 図1の①～⑤の名称をそれぞれ答えなさい。



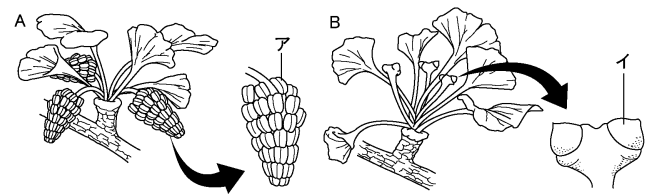
- ②は将来何になりますか。  
( )
- ③は将来何になりますか。  
( )
- 図1と同じなかまの植物を次の中から1つ選びなさい。また、このような植物を何植物といますか。  
( ) ( )  
ア マツ イ ソテツ ウ タンポポ エ イチョウ

【3】 下の〔図 1〕はマツの花を、〔図 2〕はイチョウの花をそれぞれ表しています。次の問いに答えなさい。



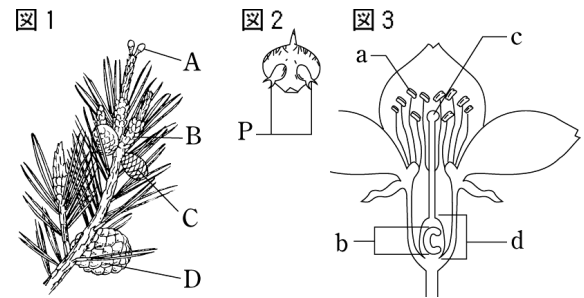
- 〔図 1〕の A、B をそれぞれ何といますか。  
A( ) B( )
- 〔図 1〕の C を何といますか。また、C が成長した F を何といますか。  
C( ) F( )
- 〔図 1〕の D を何といますか。また、E は何によって運ばれますか。  
D( ) ( )

〔図 2〕



- 〔図 2〕の A、B をそれぞれ何といますか。  
A( ) B( )
- 〔図 2〕の ア・イ をそれぞれ何といますか。  
ア( ) イ( )

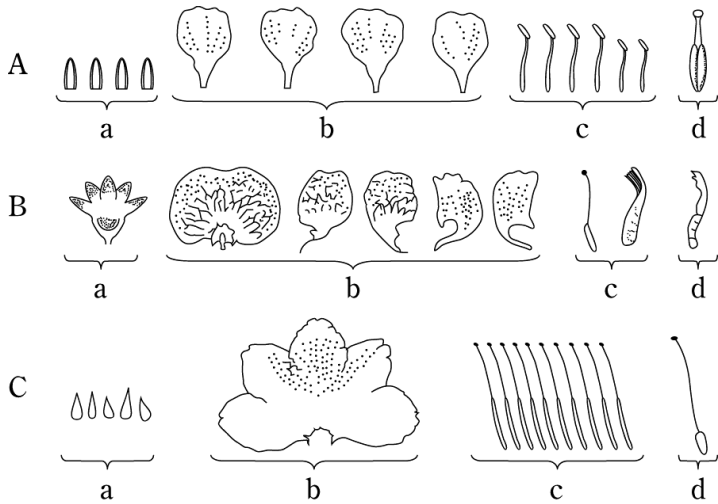
【4】 次の図 1・2 はマツ、図 3 はサクラを表しています。次の問いに答えなさい。



- 図 2 は図 1 の A～D のどこの一部ですか。  
( )
- 図 2 の P は図 3 の a～d のどれかにあたります。それはどれですか。  
( )
- マツに対してサクラの花の最も重要なちがいは何ですか。簡潔に書きなさい。  
〔 〕
- マツやサクラのような植物をそれぞれ何植物と言いますか。  
マツ( ) サクラ( )

得点	演習問題〔解答〕	実施日	月	日	氏名

【1】 A～C は3種類の花(エンドウ・アブラナ・ツツジ)を分解したものです。これについて次の問いに答えなさい。

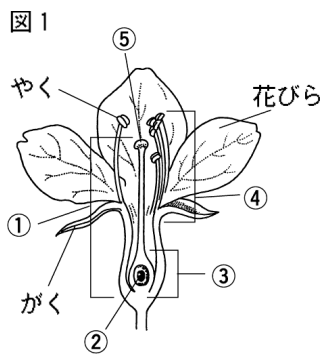


- (1) a～d の部分をそれぞれ何といますか。  
 a( がく )      b( 花弁[花びら] )  
 c( おしべ )      d( めしべ )
- (2) アブラナは A～C のどれですか。  
 ( A )
- (3) a～d を花の中心から外になるように順に並べなさい。  
 ( d → c → b → a )
- (4) AB のように花びらが分かれるものを何といますか。また、C のように花びらが 1 枚に合わさっているものをそれぞれ、何といますか。  
 ①AB( 離弁花 )      ②C( 合弁花 )
- (5) タンポポの花は(4)の①・②のどちらのつくりですか。  
 ( ② )

【2】 右の図 1 はサクラの花の断面を表している。これについて次の問いに答えなさい。

(1) 図1の①～⑤の名称をそれぞれ答えなさい。

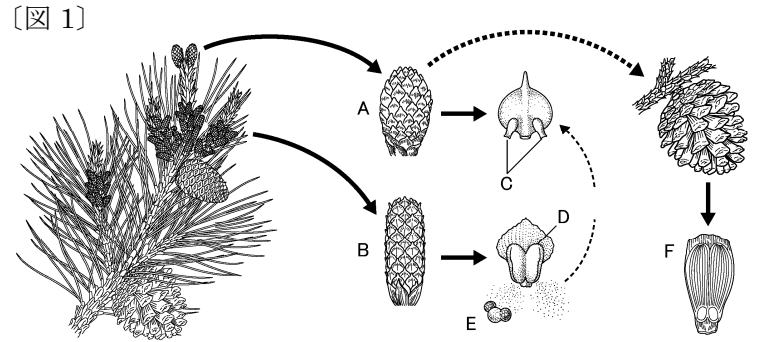
- ①( めしべ )  
 ②( 胚珠 )  
 ③( 子房 )  
 ④( おしべ )  
 ⑤( 柱頭 )



- (2) ②は将来何になりますか。  
 ( 種子 )
- (3) ③は将来何になりますか。  
 ( 果実 )
- (4) 図1と同じなかまの植物を次の中から1つ選びなさい。また、このような植物を何植物といますか。  
 ( ウ ) ( 被子植物 )

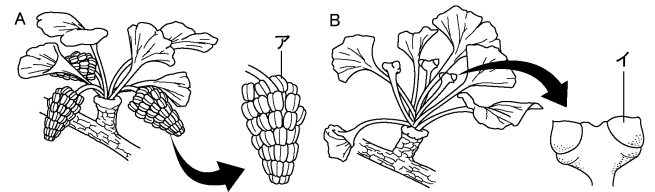
ア マツ      イ ソテツ      ウ タンポポ      エ イチョウ

【3】 下の〔図 1〕はマツの花を、〔図 2〕はイチヨウの花をそれぞれ表しています。次の問いに答えなさい。



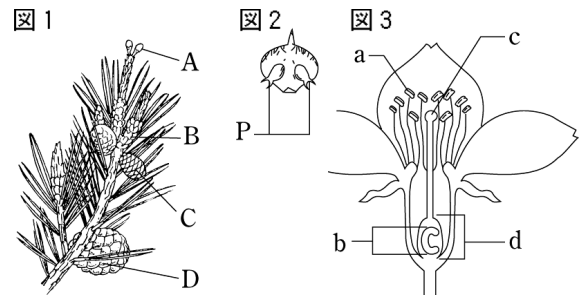
- (1) 〔図 1〕の A、B をそれぞれ何といますか。  
 A( 雌花 )      B( 雄花 )
- (2) 〔図 1〕の C を何といますか。また、C が成長した F を何といますか。  
 C( 胚珠 )      F( 種子 )
- (3) 〔図 1〕の D を何といますか。また、E は何によって運ばれますか。  
 D( 花粉のう ) ( 風 )

〔図 2〕



- (4) 〔図 2〕の A、B をそれぞれ何といますか。  
 A( 雄花 )      B( 雌花 )
- (5) 〔図 2〕のア・イをそれぞれ何といますか。  
 ア( 花粉のう )      イ( 胚珠 )

【4】 次の図 1・2 はマツ、図 3 はサクラを表しています。次の問いに答えなさい。



- (1) 図 2 は図 1 の A～D のどこの一部ですか。  
 ( A )
- (2) 図 2 の P は図 3 の a～d のどれかにあたります。それはどれですか。  
 ( b )
- (3) マツに対してサクラの花の最も重要なちがいは何ですか。簡潔に書きなさい。  
 [ サクラは胚珠が子房におおわれていること ]
- (4) マツやサクラのような植物をそれぞれ何植物と言いますか。  
 マツ( 裸子植物 )      サクラ( 被子植物 )