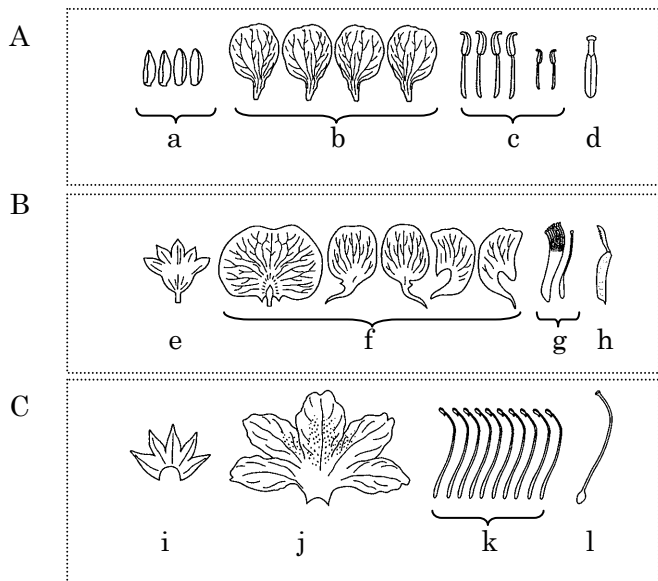


得点	演習問題	実施日	月	日	氏名

【1】 次の問いに答えなさい。

- 花をさかせ、種子をつくってふえる植物を何といますか。  
( )
- アブラナなどのように胚珠が子房におおわれている植物を何といますか。  
( )
- マツなどのように胚珠が子房におおわれていない植物を何といますか。  
( )
- エンドウなどのように花びらが1枚ずつ離れている花を何といますか。  
( )
- アサガオなどのように花びらが1つに合わさっている花を何といますか。  
( )

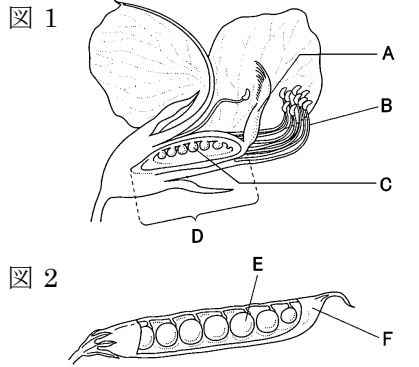
【2】 ツツジ、エンドウ、アブラナの花を、外側から順にはがして、図のように、台紙にはり付け、花のつくりを調べた。次の問いに答えなさい。



- 上のA~Cのそれぞれの図は、アブラナ、エンドウ、ツツジのどれを表していますか。  
A( ) B( ) C( )
- 図の a~l のうち、雄しべの部分はどれですか。すべて選び、記号で答えなさい。  
( )
- アブラナ、エンドウ、ツツジの花のつくりで、共通している特徴は何ですか。次のア~エから選び、記号で答えなさい。  
( )  
ア 花の中心に雌しべが1本ある。  
イ 雄しべの本数が同じである。  
ウ 花びらの枚数が同じである。  
エ がくの枚数が同じである。
- ツツジの花びらは、アブラナやエンドウの花びらと比べて、どのような違いがありますか。  
( )

【3】 図1はエンドウの花のようすを、図2は花から成長してできたもののようすを表している。次の問いに答えなさい。

- 図1のA~Dの部分をそれぞれ何といますか。  
A( )  
B( )  
C( )  
D( )

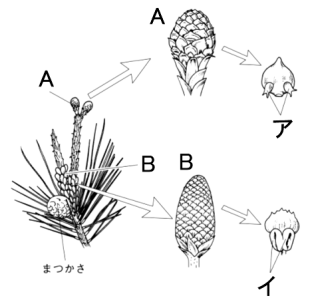


- 花から図2のものができるときには、Aの先に花粉がつかなければならない。Aの先に花粉がつくことを何といますか。  
( )
- 図2のE、Fの部分をそれぞれ何といますか。  
E( ) F( )
- 図2のE、Fはそれぞれ花のどの部分が成長してできるか。次のア~エから選び、記号で答えなさい。  
( )

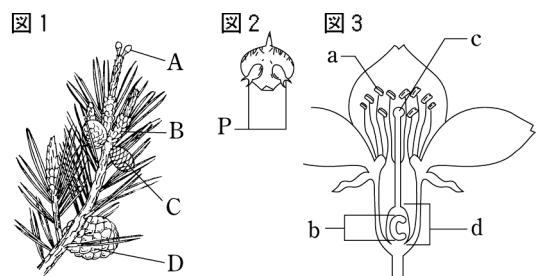
- ア EはCが、FはBが成長してできた。
- イ EはCが、FはDが成長してできた。
- ウ EはDが、FはCが成長してできた。
- エ EはDが、FはAが成長してできた。

【4】 右のマツの図を見て、次の問いに答えなさい。

- 図のA、Bをそれぞれ何といますか。  
A( )  
B( )
- Aを何といますか。また、成長すると何になりますか。  
( ) ( )
- Iを何といますか。また、中には何が入っていますか。  
( ) ( )
- このような植物を何植物といますか。( )



【5】 右の図1・2はマツ、図3はサクラを表しています。次の問いに答えなさい。



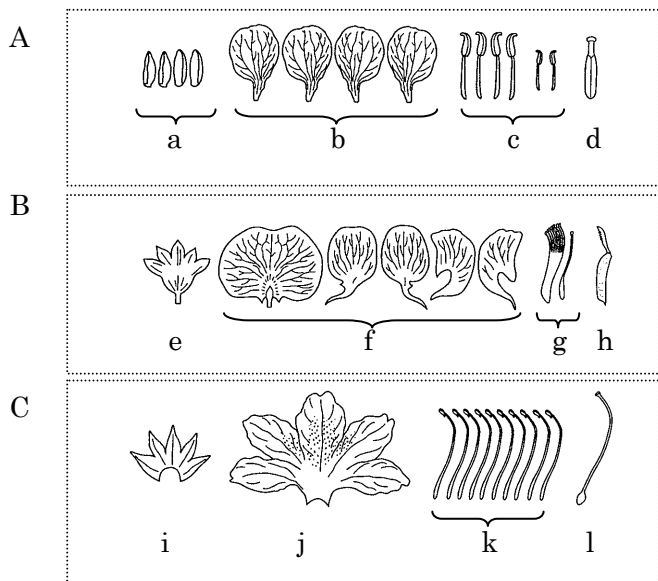
- 図2は図1のA~Dのどこから出たものですか。  
( )
- 図2のPは図3のa~dのどれかにあたります。それはどれですか。  
( )
- マツに対してサクラの花の最も重要な違いは何ですか。簡潔に書きなさい。  
( )

得点	演習問題〔解答〕	実施日	月	日	氏名

【1】 次の問いに答えなさい。

- (1) 花をさかせ、種子をつくってふえる植物を何といますか。  
( 種子植物 )
- (2) アブラナなどのように胚珠が子房におおわれている植物を何といますか。  
( 被子植物 )
- (3) マツなどのように胚珠が子房におおわれていない植物を何といますか。  
( 裸子植物 )
- (4) エンドウなどのように花びらが1枚ずつ離れている花を何といますか。  
( 離弁花 )
- (5) アサガオなどのように花びらが1つに合わさっている花を何といますか。  
( 合弁花 )

【2】 ツツジ、エンドウ、アブラナの花を、外側から順にはがして、図のように、台紙にはり付け、花のつくりを調べた。次の問いに答えなさい。

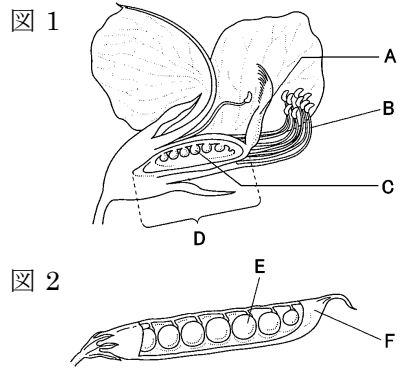


- (1) 上のA～Cのそれぞれの図は、アブラナ、エンドウ、ツツジのどれを表していますか。  
A( アブラナ ) B( エンドウ ) C( ツツジ )
- (2) 図の a～l のうち、雄しべの部分はどれですか。すべて選び、記号で答えなさい。  
( c g k )
- (3) アブラナ、エンドウ、ツツジの花のつくりで、共通している特徴は何ですか。次のア～エから選び、記号で答えなさい。  
( ア )  
ア 花の中心に雌しべが1本ある。  
イ 雄しべの本数が同じである。  
ウ 花びらの枚数が同じである。  
エ がくの枚数が同じである。
- (4) ツツジの花びらは、アブラナやエンドウの花びらと比べて、どのような違いがありますか。

〔 アブラナとエンドウは花びらが1枚ずつ離れているが、ツツジは花びらが1枚に合わさっている。 〕

【3】 図1はエンドウの花のようすを、図2は花から成長してできたもののようすを表している。次の問いに答えなさい。

- (1) 図1のA～Dの部分をそれぞれ何といますか。  
A( めしべ )  
B( おしべ )  
C( 胚珠 )  
D( 子房 )

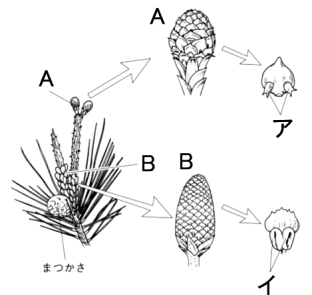


- (2) 花から図2のものができるためには、Aの先に花粉がつかなければならない。Aの先に花粉がつくことを何といますか。  
( 受粉 )
- (3) 図2のE、Fの部分をそれぞれ何といますか。  
E( 種子 ) F( 果実 )
- (4) 図2のE、Fはそれぞれ花のどの部分が成長してできるか。次のア～エから選び、記号で答えなさい。( イ )

- ア EはCが、FはBが成長してできた。
- イ EはCが、FはDが成長してできた。
- ウ EはDが、FはCが成長してできた。
- エ EはDが、FはAが成長してできた。

【4】 右のマツの図を見て、次の問いに答えなさい。

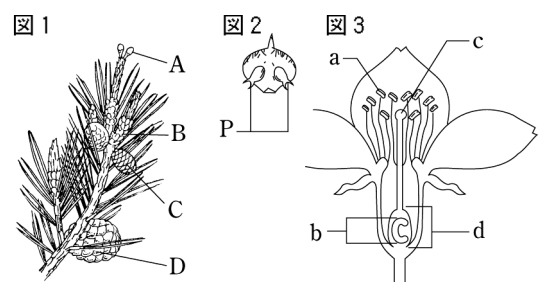
- (1) 図のA、Bをそれぞれ何といますか。  
A( 雌花 )  
B( 雄花 )



- (2) アを何といますか。また、成長すると何になりますか。  
( 胚珠 ) ( 種子 )
- (3) イを何といますか。また、中には何が入っていますか。  
( 花粉のう ) ( 花粉 )
- (4) このような植物を何植物といますか。( 裸子植物 )

【5】 右の図1・2は

図1 マツ、図2はサクラを表しています。次の問いに答えなさい。



- (1) 図2は図1のA～Dのどこから出たものですか。  
( A )
- (2) 図2のPは図3のa～dのどれかにあたります。それはどれですか。  
( b )
- (3) マツに対してサクラの花の最も重要な違いは何ですか。簡潔に書きなさい。

〔 サクラはマツとちがいが胚珠が子房におおわれていること 〕