

# 絶対暗記するプリント

花のつくり ②

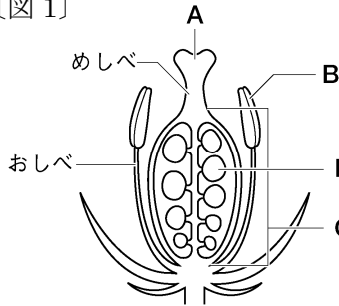
実施 /

氏名

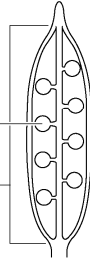
① 花を咲かせて種子によってふえる植物を何といいますか。 ( 種子植物 )

② 下の〔図 1〕は花の模式図です。A～D の部分をそれぞれ何といいますか。

〔図 1〕



〔図 2〕



A( 柱頭 )

B( やく )

C( 子房 )

D( 胚珠 )

③ 〔図 1〕の B では何がつくられていますか。 ( 花粉 )

④ ③が〔図 1〕の A につくことを何といいますか。 ( 受粉 )

⑤ 〔図 2〕は④の後、めしべが変化したものです。E と F をそれぞれ何といいますか。 E( 種子 )

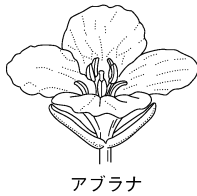
F( 果実 )

⑥ 〔図 1〕のように D が C におおわれている植物を何といいますか。 ( 被子植物 )

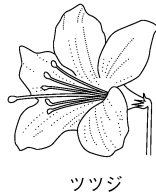
⑦ 〔図 3〕のアブラナのように花びらが 1 枚 1 枚離れている植物を何といいますか。 ( 離弁花類 )

⑧ 〔図 3〕のツツジの花つくりのように花びらがくっついている植物を何といいますか。 ( 合弁花類 )

〔図 3〕



アブラナ

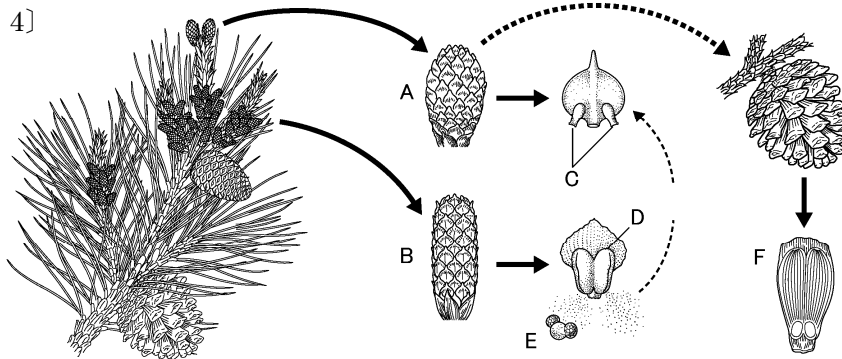


ツツジ

⑨ 下の〔図 4〕はマツの花をあらわしている。図の A・B の部分をそれぞれ何といいますか。 A( 雌花 )

B( 雄花 )

〔図 4〕



⑩ 〔図 4〕の C・D の部分をそれぞれ何といいますか。 C( 胚珠 ) D( 花粉のう )

⑪ E は花粉を拡大したものです。これはどんな点でつごうがよいつくりといえますか。 ( 風で運ばれる )

⑫ 〔図 4〕の F はマツカサのりん片の 1 つを取りだしたものです。これは何ですか。 ( 種子 )

⑬ マツのような花のつくりをもつ植物を⑥に対して何といいますか。 ( 裸子植物 )

⑭ ⑬の植物の例を 2 つ答えなさい。 ( スギ・イチヨウ・ソテツなど )

# 確認テスト

花のつくり ②

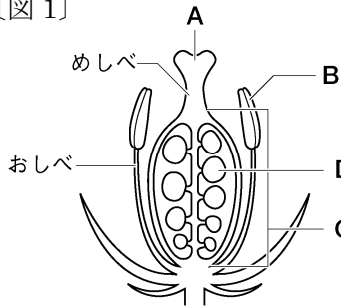
実施 /

氏名

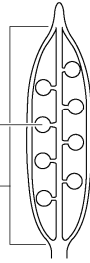
① 花を咲かせて種子によってふえる植物を何といますか。 ( )

② 下の〔図1〕は花の模式図です。A～Dの部分それぞれ何といますか。

〔図1〕



〔図2〕



A( )

B( )

C( )

D( )

③ 〔図1〕のBでは何がつくられていますか。 ( )

④ ③が〔図1〕のAにつくことを何といますか。 ( )

⑤ 〔図2〕は④の後、めしべが変化したものです。EとFをそれぞれ何といますか。 E( )

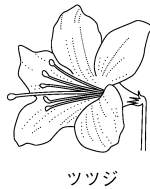
F( )

⑥ 〔図1〕のようにDがCにおおわれている植物を何といますか。 ( )

⑦ 〔図3〕のアブラナのように花びらが1枚1枚離れている植物を何といますか。 ( )

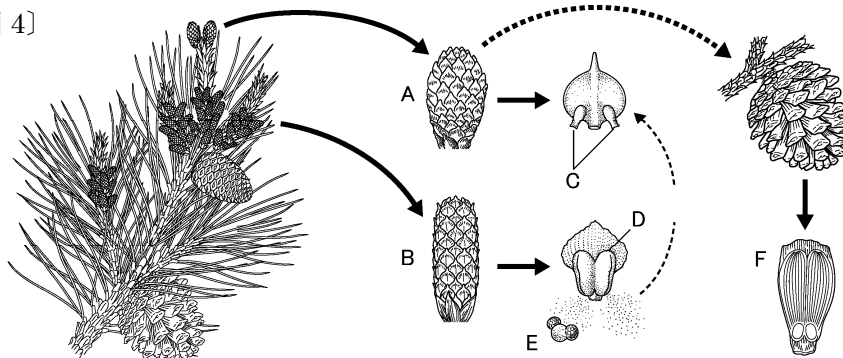
⑧ 〔図3〕のツツジの花つくりのように花びらがくっついている植物を何といますか。 ( )

〔図3〕



⑨ 下の〔図4〕はマツの花をあらわしている。図のA・Bの部分それぞれ何といますか。 A( )

〔図4〕



B( )

⑩ 〔図4〕のC・Dの部分それぞれ何といますか。 C( ) D( )

⑪ Eは花粉を拡大したものです。これはどんな点でつごうがよいつくりといえますか。 ( )

⑫ 〔図4〕のFはマツカサのりん片の1つを取りだしたものです。これは何ですか。 ( )

⑬ マツのような花のつくりをもつ植物を⑥に対して何といますか。 ( )

⑭ ⑬の植物の例を2つ答えなさい。 ( ) ( )