

# 絶対暗記するプリント

花のつくり ①

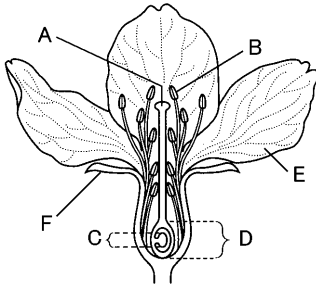
実施 /

氏名

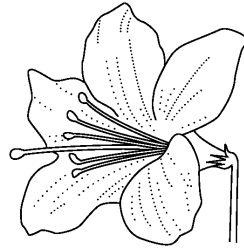
① 花を咲かせて種子によってふえる植物を何といますか。 ( 種子植物 )

② 下の〔図 1〕はサクラの花をあらわしています。A～F の部分をそれぞれ何といますか。 A( 柱頭 )

〔図 1〕



〔図 2〕



B( やく )

C( 胚珠 )

D( 子房 )

E( 花弁〔花びら〕 )

F( がく )

③ 〔図 1〕の B では何がつくられていますか。 ( 花粉 )

④ ③が〔図 1〕の A につくことを何といますか。 ( 受粉 )

⑤ ④の後、C と D はそれぞれ何になりますか。 C( 種子 )

D( 果実 )

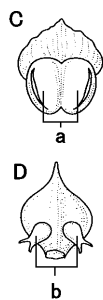
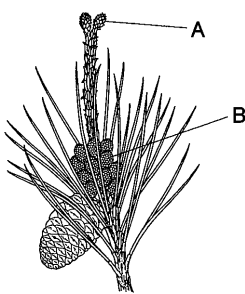
⑥ サクラのように花びらが 1 枚 1 枚離れている植物を何といますか。 ( 離弁花類 )

⑦ 〔図 2〕のツツジの花つくりのように花びらがくっついている植物を何といますか。 ( 合弁花類 )

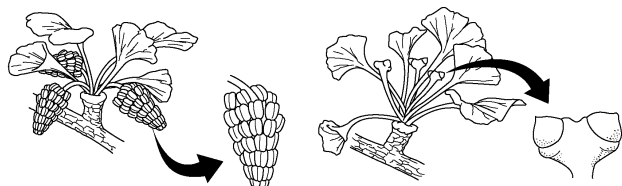
⑧ サクラのように C が D におおわれている植物を何といますか。 ( 被子植物 )

⑨ 下の〔図 3〕はマツの花をあらわしている。図の A・B の部分をそれぞれ何といますか。 A( 雌花 )

〔図 3〕



〔図 4〕



B( 雄花 )

⑩ 〔図 3〕の C は、A・B のどちらのりん片をあらわしたものです。記号で答えなさい。 ( B )

⑪ 〔図 3〕の C・D にある a・b の部分をそれぞれ何といますか。 a( 花粉のう )

b( 胚珠 )

⑫ ⑧の植物に対して、マツや〔図4〕のイチョウのような植物を何といますか。 ( 裸子植物 )

# 確認テスト

花のつくり ①

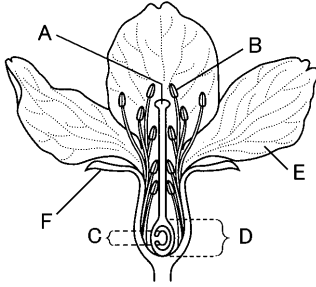
実施 /

氏名

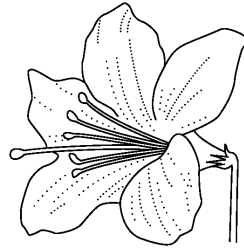
① 花を咲かせて種子によってふえる植物を何といますか。 ( )

② 下の〔図 1〕はサクラの花をあらわしています。A～F の部分をそれぞれ何といますか。 A( )

〔図 1〕



〔図 2〕



③ 〔図 1〕の B では何がつられていますか。 ( )

④ ③が〔図 1〕の A につくことを何といますか。 ( )

⑤ ④の後、C と D はそれぞれ何になりますか。 C( )

D( )

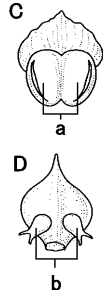
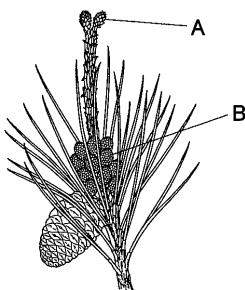
⑥ サクラのように花びらが 1 枚 1 枚離れている植物を何といますか。 ( )

⑦ 〔図 2〕のツツジの花つくりのように花びらがくっついている植物を何といますか。 ( )

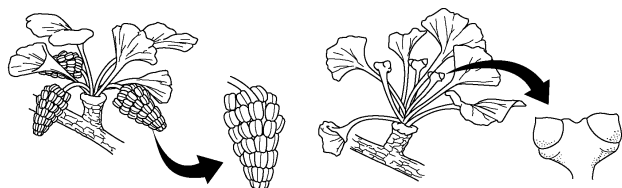
⑧ サクラのように C が D におおわれている植物を何といますか。 ( )

⑨ 下の〔図 3〕はマツの花をあらわしている。図の A・B の部分をそれぞれ何といますか。 A( )

〔図 3〕



〔図 4〕



⑩ 〔図 3〕の C は、A・B のどちらのりん片をあらわしたものですか。記号で答えなさい。 ( )

⑪ 〔図 3〕の C・D にある a・b の部分をそれぞれ何といますか。 a( )

b( )

⑫ ⑧の植物に対して、マツや〔図4〕のイチヨウのような植物を何といますか。 ( )