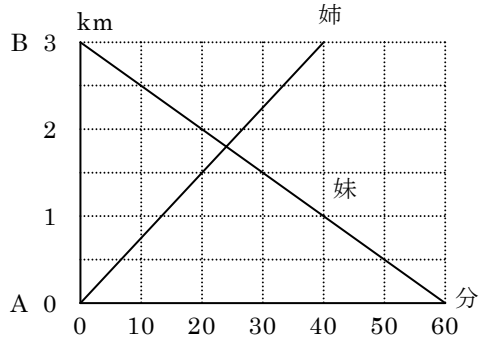


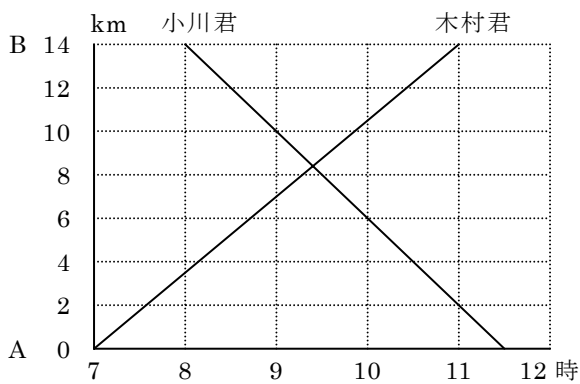
得点	<b>演習問題</b>	実施日	月 日	氏名

【1】下のグラフは、3km 離れている A・B 2 地点から姉と妹 2 人が同時に向かい合って出発したときの、出発してからの時間と A 地点からの距離を表したものです。



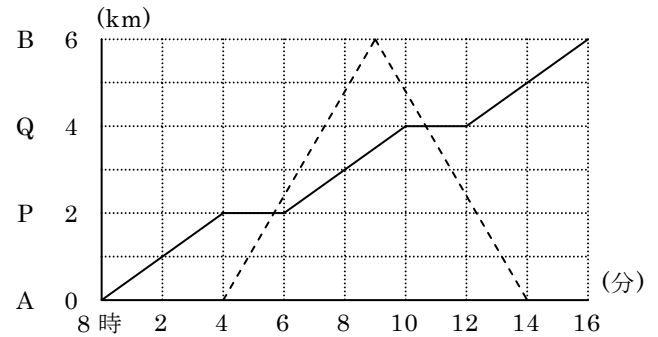
- ① 姉と妹の分速をそれぞれ求めなさい。
- ② 2 人が出会うのは、出発してから何分後ですか。
- ③ 2 人が出会うのは、A 地点から何 km のところですか。

【2】14km 離れた A 町と B 町があります。木村君は午前 7 時に A 町から B 町に向かって進み始め、小川君は午前 8 時に B 町から A 町に向かって進み始めました。下のグラフは、そのようすを表したものです。



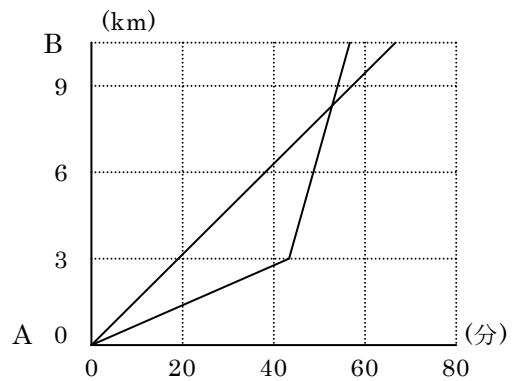
- ① 2 人の時速はそれぞれ何 km ですか。
- ② 小川君が出発しようとしたとき、2 人のへだたりは何 km でしたか。
- ③ 2 人が出会うのは何時何分ですか。また、それは A 町から何 km のところですか。

【3】下のグラフは、8 時に A 町を出発したバスが、途中の P 停留所と Q 停留所で、それぞれ 2 分ずつ停車し、B 町まで進むようすを表したものです。



- ① バスの速さは時速何 km ですか。
- ② 8 時 4 分に A 町を出発した自動車は B 町までを往復すると、行きはバスが P 停留所に停車中に追い越し、帰りは Q 停留所に停車中にすれ違いました。自動車の速さは一定であるものとする、自動車の時速を何 km 以上、何 km 以下にすればよろしいか。

【4】太郎君とよし子さんは同時に A 地を出発して B 地に向かいました。よし子さんは初め時速 4km で歩き、途中から時速 50km のタクシーに乗りました。太郎君は時速 10km の自転車で行きました。また B 地へは、よし子さんが太郎君より 15 分早く着きました。



- ① よし子さんは、A 地を出発してから何分後にタクシーに乗りましたか。
- ② 太郎君がよし子さんに追い越されるのは、A 地から何 km のところですか。
- ③ A 地から B 地までの距離を求めなさい。